



***Catalogue des variétés de blé
expérimentées par l'ALPAD en 2018- 2019.***

Afin d'allonger les rotations dans les systèmes bio et conventionnels, cultiver du blé s'avère être une bonne opportunité, notamment avec la création d'un outil de mouture collectif. Néanmoins, plusieurs problématiques existent. L'une d'entre elle est le choix variétal. En effet, il n'existe pas ou peu de variétés adaptées à la bio, et encore moins aux Landes. De plus, avec le développement du nombre de personnes sensibles au gluten il peut être intéressant de cultiver des variétés dites de pays ou anciennes.

C'est dans ce cadre là que deux plateformes expérimentales ont été mises en place, à Maylis, en Chalosse et au lycée agricole de Dax-Oeyreluy par l'ALPAD. Des essais variétaux ont ainsi été réalisés depuis l'automne 2018 afin de déterminer les variétés les plus adaptées aux Landes. Ils ont aussi permis de comparer les variétés population, ou anciennes, aux variétés modernes hybrides.

Mais d'ailleurs, de quoi parle-t-on quand on utilise les mots « variétés anciennes », « variétés population », « variétés modernes » ?

Variété population / de pays / ancienne : Se dit d'une variété traditionnelle dont les individus sont génotypiquement différents, c'est-à-dire que ce ne sont pas des clones. Chaque individu étant différent, la capacité d'adaptation de la variété aux modifications extérieures (climat, maladies, ravageurs...) est importante. Sa multiplication et sa reproduction sont réalisées naturellement par pollinisation libre. La sélection repose sur la sélection massale.

Lignée pure : Une lignée pure est constituée d'individus d'une variété qui présentent un caractère recherché et dont on souhaite généraliser la présence à tous les individus de cette variété. Pour ce faire, les individus possédant le caractère recherché vont être isolés et multipliés. Les descendants de cette multiplication possèdent alors tous le caractère et une lignée pure est créée.

Variété hybride : Se dit d'une variété qui a été obtenue par croisement de deux lignées pures et dont la descendance a été stabilisée dans le temps. On parle d'hybride moderne à partir des années 1950 quand le gène responsable du nanisme a été introduit grâce à la variété Daruma, un blé de pays nain venant de Corée du Sud. Avant l'introduction de ce gène, les variétés sont appelées variétés hybrides anciennes.

Le catalogue suivant présente donc les variétés qui ont été testées sur ses deux parcelles et les caractéristiques techniques, agronomiques et la sensibilité aux maladies et aux ravageurs de chacune d'entre elles. Les données présentées sont donc issues des essais réalisés et ne sont pas à prendre comme modèle absolu.

IDENTITÉ

Type de variété : Variété hybride moderne

Origine géographique : Ethiopie

Année de test : 2018/ 2019



Description générale

Caractéristiques agronomiques

	Maylis	Dax
Aristation	Barbu	
Vigueur levée	1 – Très faible	
Vigueur montaison	3 – Moyenne	
Verse	Non	

Sensibilité aux maladies / ravageurs

Sensibilité aux maladies / Ravageurs	
Septoriose	4 – Sensible
Helminthosporiose	
Fusariose	2 - Peu sensible

Caractéristiques techniques

	Maylis	Dax
Taille des pailles (cm)	83	
Taille des épis (cm)	6	
Rendement en grains (q/ha)	6,8	
PMG (g)	25,5	
Rendement en pailles (kg/m ²)	0,1	



PANIFICATION ET MEUNERIE

IDENTITÉ

Type de variété : Variété hybride moderne

Origine géographique : Inconnu

Année de test : 2018/ 2019



Description générale

Caractéristiques agronomiques

	Maylis	Dax
Aristation	Barbu	
Vigueur levée		2- Faible
Vigueur montaison		1 – Très faible
Verse		Oui

Sensibilité aux maladies / ravageurs

Sensibilité aux maladies / Ravageurs	
Septoriose	4 – Sensible
Helminthosporiose	
Fusariose	4 - Sensible

Caractéristiques techniques

	Maylis	Dax
Taille des pailles (cm)		125
Taille des épis (cm)		12
Rendement en grains (q/ha)		25,14
PMG (g)		62,5
Rendement en pailles (kg/m ²)		0,7



PANIFICATION ET MEUNERIE

45274

IDENTITÉ

Type de variété : Variété hybride moderne

Origine géographique : Turquie

Année de test : 2018/ 2019



Description générale

Sensibilité aux maladies / ravageurs

Sensibilité aux maladies / Ravageurs	
Septoriose	3 – Moyennement sensible
Helminthosporiose	
Fusariose	4 - Sensible



Caractéristiques agronomiques

	Maylis	Dax
Aristation	Barbu	
Vigueur levée		2 - Faible
Vigueur montaison		1 – Très faible
Verse		Non

Caractéristiques techniques

	Maylis	Dax
Taille des pailles (cm)		70
Taille des épis (cm)		11
Rendement en grains (q/ha)		13,15
PMG (g)		49,5
Rendement en pailles (kg/m ²)		0,3

PANIFICATION ET MEUNERIE

IDENTITÉ

Type de variété : Variété hybride moderne

Origine géographique : Inconnu

Année de test : 2018/ 2019



Description générale

Caractéristiques agronomiques

	Maylis	Dax
Aristation	Barbu	
Vigueur levée		4 - Bonne
Vigueur montaison		4 – Bonne
Verse		Oui

Sensibilité aux maladies / ravageurs

Sensibilité aux maladies / Ravageurs	
Septoriose	2 – Peu sensible
Helminthosporiose	
Fusariose	

Caractéristiques techniques

	Maylis	Dax
Taille des pailles (cm)		140
Taille des épis (cm)		12
Rendement en grains (q/ha)		12,66
PMG (g)		50,5
Rendement en pailles (kg/m ²)		0,5



**PANIFICATION ET
MEUNERIE**

134952

IDENTITÉ

Type de variété : Variété hybride moderne

Origine géographique : Portugal

Année de test : 2018/ 2019



Description générale

Caractéristiques agronomiques

	Maylis	Dax
Aristation	Barbu	
Vigueur levée	3 – Moyenne	
Vigueur montaison	4 – Bonne	
Verse	Non	

Sensibilité aux maladies / ravageurs

Sensibilité aux maladies / Ravageurs	
Septoriose	3 – Moyennement sensible
Helminthosporiose	
Fusariose	4 - Sensible

Caractéristiques techniques

	Maylis	Dax
Taille des pailles (cm)	114	
Taille des épis (cm)	7	
Rendement en grains (q/ha)	15,11	
PMG (g)	58,5	
Rendement en pailles (kg/m ²)	0,2	



PANIFICATION ET MEUNERIE

341300

IDENTITÉ

Type de variété : Variété hybride moderne

Origine géographique : Turquie

Année de test : 2018/ 2019



Description générale

Caractéristiques agronomiques

	Maylis	Dax
Aristation	Barbu	
Vigueur levée	3 – Moyenne	
Vigueur montaison	4 – Bonne	
Verse	Non	

Sensibilité aux maladies / ravageurs

Sensibilité aux maladies / Ravageurs	
Septoriose	4 – Sensible
Helminthosporiose	
Fusariose	4 - Sensible

Caractéristiques techniques

	Maylis	Dax
Taille des pailles (cm)	107	
Taille des épis (cm)	8	
Rendement en grains (q/ha)	12,07	
PMG (g)	46,5	
Rendement en pailles (kg/m ²)	0,25	



PANIFICATION ET MEUNERIE

387456

IDENTITÉ

Type de variété : Variété hybride moderne

Origine géographique : Ethiopie

Année de test : 2018/ 2019



Description générale

Caractéristiques agronomiques

	Maylis	Dax
Aristation	Barbu	
Vigueur levée	2 – Faible	
Vigueur montaison	3 – Moyenne	
Verse	Non	

Sensibilité aux maladies / ravageurs

Sensibilité aux maladies / Ravageurs	
Septoriose	5 - Très sensible
Helminthosporiose	
Fusariose	

Caractéristiques techniques

	Maylis	Dax
Taille des pailles (cm)	83	
Taille des épis (cm)	7	
Rendement en grains (q/ha)	5,72	
PMG (g)	30	
Rendement en pailles (kg/m ²)	0,1	



PANIFICATION ET MEUNERIE

Abena (Espagnol)

IDENTITÉ

Type de variété : variété population / de pays / ancienne

Origine géographique :

Année de test : 2018/ 2019



Description générale

Caractéristiques agronomiques

	Maylis	Dax
Aristation	Barbu	
Vigueur levée	4-Bonne	4 - Bonne
Vigueur montaison	4- Bonne	4 – Bonne
Verse	Non	Oui

Sensibilité aux maladies / ravageurs

Sensibilité aux maladies / Ravageurs	
Septoriose	2 – Peu sensible
Helminthosporiose	
Fusariose	2 - Peu sensible

Caractéristiques techniques

	Maylis	Dax
Taille des pailles (cm)	109	155
Taille des épis (cm)	8,5	8
Rendement en grains (q/ha)	13,64	37,45
PMG (g)	47,5	63
Rendement en pailles (kg/m ²)	0,1	1



PANIFICATION ET MEUNERIE

Abondance Lepeuple

IDENTITÉ

Type de variété : variété population / de pays / ancienne

Origine géographique : Nord de la France

Année de test : 2018/ 2019



Description générale

Blé d'hiver. Résistant au froid. Sensible à la verse.

Croisement entre une Hybride du Jonquois et un Garnet.

Paille moyenne, creuse. Epi blanc et long. Grain roux, long et renflé du côté de l'embryon, très effilé.

Caractéristiques agronomiques

	Maylis	Dax
Aristation	Non Barbu	
Vigueur levée	1- Très faible	3 - Moyenne
Vigueur montaison	3- Moyenne	2 – Faible
Verse	Non	Non

Sensibilité aux maladies / ravageurs

Sensibilité aux maladies / Ravageurs	
Septoriose	1 – Très peu sensible
Helminthosporiose	
Fusariose	2 - Peu sensible



Caractéristiques techniques

	Maylis	Dax
Taille des pailles (cm)	117	100
Taille des épis (cm)	9	7
Rendement en grains (q/ha)	14,49	8,27
PMG (g)	51,5	44
Rendement en pailles (kg/m ²)	0,35	0,3

PANIFICATION ET MEUNERIE

Teneur moyenne à assez faible en protéines.

Adesso

IDENTITÉ

Type de variété : Variété hybride moderne

Origine géographique : Autriche

Année de test : 2018/ 2019



Description générale

Variété de compromis rendement/protéines. Variété intéressante pour la couverture du sol qu'elle apporte et sa hauteur de paille. Binage possible.

Caractéristiques agronomiques

	Maylis	Dax
Aristation	Barbu	
Vigueur levée	2- Faible	4 - Bonne
Vigueur montaison	4- Bonne	2 – Faible
Verse	Non	Non

Sensibilité aux maladies / ravageurs

Sensibilité aux maladies / Ravageurs	
Septoriose	
Helminthosporiose	
Fusariose	

Caractéristiques techniques

	Maylis	Dax
Taille des pailles (cm)	89	70
Taille des épis (cm)	7	9
Rendement en grains (q/ha)	36,52	39,04
PMG (g)	41,5	45
Rendement en pailles (kg/m ²)	0,4	0,4



PANIFICATION ET MEUNERIE

Hautes qualités meunières, Bonne panification.

Alessio

IDENTITÉ

Type de variété : Variété hybride moderne

Origine géographique : Inscription fin 2006 en Autriche

Année de test : 2018/ 2019



Description générale

Orientée plutôt vers la protéine. Malgré sa hauteur et son visuel attractif, son pouvoir reste encore assez faible.

Caractéristiques agronomiques

	Maylis	Dax
Aristation	Barbu	
Vigueur levée	3- Moyenne	5 - Très bonne
Vigueur montaison	3- Moyenne	2 – Faible
Verse	Non	Non

Sensibilité aux maladies / ravageurs

Sensibilité aux maladies / Ravageurs	
Septoriose	1 – Très peu sensible
Helminthosporiose	
Fusariose	2 - Peu sensible



Caractéristiques techniques

	Maylis	Dax
Taille des pailles (cm)	90	90
Taille des épis (cm)	9	7,5
Rendement en grains (q/ha)	37,56	28,89
PMG (g)	40	41,2
Rendement en pailles (kg/m ²)	0,5	0,475

PANIFICATION ET MEUNERIE

Teneur en protéine très élevée, Force boulangère très élevée, Alvéogramme équilibré, variété recommandée par l'ANMF.

Allies

IDENTITÉ

Type de variété : Variété hybride ancienne

Origine géographique : Verrières-le-Buisson (Essonne)

Année de test : 2018/ 2019



Description générale

Blé d'automne à grand rendement. Son épi est blanc, sans barbe remarquablement long et suffisamment lâche pour laisser les trois ou quatre grains que renferment les épillets atteindre leur plein développement. Le grain est blanc, gros et très plein.

Caractéristiques agronomiques

	Maylis	Dax
Aristation	Non barbu	
Vigueur levée	3 – Moyenne	
Vigueur montaison	4 – Bonne	
Verse	Non	

Sensibilité aux maladies / ravageurs

Sensibilité aux maladies / Ravageurs	
Septoriose	3 – Moyennement sensible
Helminthosporiose	
Fusariose	4 - Sensible



Caractéristiques techniques

	Maylis	Dax
Taille des pailles (cm)	105	
Taille des épis (cm)	5,5	
Rendement en grains (q/ha)	27,41	
PMG (g)	48	
Rendement en pailles (kg/m ²)	0,15	

PANIFICATION ET MEUNERIE

Amidonnier Barbu

IDENTITÉ

Type de variété : variété population / de pays / ancienne

Origine géographique : France

Année de test : 2018/ 2019



Description générale

Epis gris ou noirs, Grains enserrés dans les enveloppes.

Sensibilité aux maladies / ravageurs

Sensibilité aux maladies / Ravageurs	
Septoriose	
Helminthosporiose	
Fusariose	



Caractéristiques agronomiques

	Maylis	Dax
Aristation	Barbu	
Vigueur levée	1 – Très faible	
Vigueur montaison	2 – Faible	
Verse	Non	

Caractéristiques techniques

	Maylis	Dax
Taille des pailles (cm)	110	
Taille des épis (cm)	7,5	
Rendement en grains (q/ha)	6,43	
PMG (g)	34	
Rendement en pailles (kg/m ²)	0,4	

PANIFICATION ET MEUNERIE

Bonne panification. Très grande teneur en amidon, ce qui en fait une céréale très prisée pour les bouillies et les pains.

Amidonniier De L'Abondance

IDENTITÉ

Type de variété : variété population / de pays / ancienne

Origine géographique : France

Année de test : 2018/ 2019



Description générale

Caractéristiques agronomiques

	Maylis	Dax
Aristation	Barbu	
Vigueur levée		4 - Bonne
Vigueur montaison		2 – Faible
Verse		Oui

Sensibilité aux maladies / ravageurs

Sensibilité aux maladies / Ravageurs	
Septoriose	1 – Très peu sensible
Helminthosporiose	
Fusariose	

Caractéristiques techniques

	Maylis	Dax
Taille des pailles (cm)		140
Taille des épis (cm)		10
Rendement en grains (q/ha)		28,55
PMG (g)		55,5
Rendement en pailles (kg/m ²)		1,4



PANIFICATION ET MEUNERIE

Aubaine Blanche

IDENTITÉ

Type de variété : variété population / de pays / ancienne

Origine géographique : France

Année de test : 2018/ 2019



Description générale

Grain rouge, épi blanc et lisse.

Sensibilité aux maladies / ravageurs

Sensibilité aux maladies / Ravageurs	
Septoriose	1 – Très peu sensible
Helminthosporiose	
Fusariose	4 - Sensible



Caractéristiques agronomiques

	Maylis	Dax
Aristation	Barbu	
Vigueur levée	2 – Faible	
Vigueur montaison	4 – Bonne	
Verse	Non	

Caractéristiques techniques

	Maylis	Dax
Taille des pailles (cm)	160	
Taille des épis (cm)	8,5	
Rendement en grains (q/ha)	18,25	
PMG (g)	58,5	
Rendement en pailles (kg/m ²)	0,35	

PANIFICATION ET MEUNERIE

Aurele-Gaby

IDENTITÉ

Type de variété : Variété hybride ancienne

Origine géographique : France

Année de test : 2018/ 2019



Description générale

Croisement de Yeoman (parmis les meilleures en valeur boulangère) et de Noé (épi blanc violacé et gros grain jaune).

Caractéristiques agronomiques

	Maylis	Dax
Aristation	Non Barbu	
Vigueur levée	1- Très faible	4 - Bonne
Vigueur montaison	3- Moyenne	1 – Très faible
Verse	Non	Non

Sensibilité aux maladies / ravageurs

Sensibilité aux maladies / Ravageurs	
Septoriose	1 – Très peu sensible
Helminthosporiose	
Fusariose	2 - Peu sensible



Caractéristiques techniques

	Maylis	Dax
Taille des pailles (cm)	90	125
Taille des épis (cm)	8,5	9
Rendement en grains (q/ha)	11,56	18,67
PMG (g)	48	50,5
Rendement en pailles (kg/m ²)	0,3	0,5

PANIFICATION ET MEUNERIE

Barbu De Forez

IDENTITÉ

Type de variété : variété population / de pays / ancienne

Origine géographique :

Année de test : 2018/ 2019



Description générale

Caractéristiques agronomiques

	Maylis	Dax
Aristation	Barbu	
Vigueur levée		4 - Bonne
Vigueur montaison		1 – Très faible
Verse		Oui

Sensibilité aux maladies / ravageurs

Sensibilité aux maladies / Ravageurs	
Septoriose	2 – Peu sensible
Helminthosporiose	
Fusariose	2 - Peu sensible

Caractéristiques techniques

	Maylis	Dax
Taille des pailles (cm)		150
Taille des épis (cm)		6
Rendement en grains (q/ha)		21,44
PMG (g)		39
Rendement en pailles (kg/m ²)		0,75



PANIFICATION ET MEUNERIE

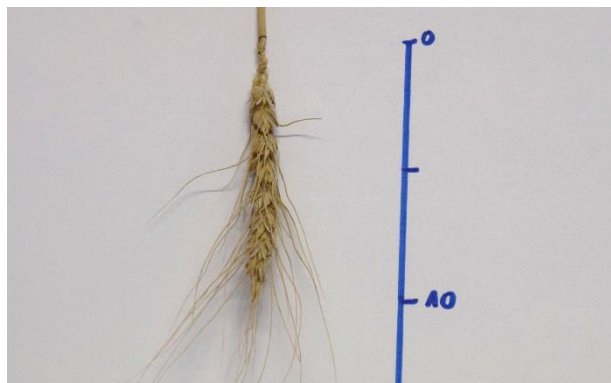
Barbu Du Finistère

IDENTITÉ

Type de variété : variété population / de pays / ancienne

Origine géographique : France

Année de test : 2018/ 2019



Description générale

Caractéristiques agronomiques

	Maylis	Dax
Aristation	Barbu	
Vigueur levée	2- Faible	5 - Très bonne
Vigueur montaison	4- Bonne	3 – Moyenne
Verse	Non	Oui

Sensibilité aux maladies / ravageurs

Sensibilité aux maladies / Ravageurs	
Septoriose	3 – Moyennement sensible
Helminthosporiose	
Fusariose	4 - Sensible

Caractéristiques techniques

	Maylis	Dax
Taille des pailles (cm)	121	127
Taille des épis (cm)	13	9
Rendement en grains (q/ha)	20,31	15,69
PMG (g)	39,5	41,75
Rendement en pailles (kg/m ²)	0,25	0,7



PANIFICATION ET MEUNERIE

Barbu Du Maconnais

IDENTITÉ

Type de variété : variété population / de pays / ancienne

Origine géographique : France

Année de test : 2018/ 2019



Description générale

Caractéristiques agronomiques

	Maylis	Dax
Aristation	Barbu	
Vigueur levée		5 - Très bonne
Vigueur montaison		3 – Moyenne
Verse		Oui

Sensibilité aux maladies / ravageurs

Sensibilité aux maladies / Ravageurs	
Septoriose	2 – Peu sensible
Helminthosporiose	
Fusariose	4 - Sensible

Caractéristiques techniques

	Maylis	Dax
Taille des pailles (cm)		140
Taille des épis (cm)		8
Rendement en grains (q/ha)		23,03
PMG (g)		36
Rendement en pailles (kg/m ²)		1,2



PANIFICATION ET MEUNERIE

Baroudeur

IDENTITÉ

Type de variété : variété population / de pays / ancienne

Origine géographique : France

Année de test : 2018/ 2019



Description générale

Pouvoir concurrentiel plutôt bon vis-à-vis des adventices. Obtient des rendements corrects.

Caractéristiques agronomiques

	Maylis	Dax
Aristation	Non barbu	
Vigueur levée	2 – Faible	
Vigueur montaison	4 – Bonne	
Verse	Non	

Sensibilité aux maladies / ravageurs

Sensibilité aux maladies / Ravageurs	
Septoriose	2 – Peu sensible
Helminthosporiose	
Fusariose	4 - Sensible



Caractéristiques techniques

	Maylis	Dax
Taille des pailles (cm)	67	
Taille des épis (cm)	6,5	
Rendement en grains (q/ha)	19,83	
PMG (g)	44	
Rendement en pailles (kg/m ²)	0,15	

PANIFICATION ET MEUNERIE

Bge 012930

IDENTITÉ

Type de variété : Variété hybride ancienne

Origine géographique :

Année de test : 2018/ 2019



Description générale

Caractéristiques agronomiques

	Maylis	Dax
Aristation	Barbu	
Vigueur levée		4 - Bonne
Vigueur montaison		2 – Faible
Verse		Oui

Sensibilité aux maladies / ravageurs

Sensibilité aux maladies / Ravageurs	
Septoriose	1 – Très peu sensible
Helminthosporiose	
Fusariose	

Caractéristiques techniques

	Maylis	Dax
Taille des pailles (cm)		133
Taille des épis (cm)		12,7
Rendement en grains (q/ha)		11,19
PMG (g)		45,5
Rendement en pailles (kg/m ²)		0,5



PANIFICATION ET MEUNERIE

Bladette De Besplas

IDENTITÉ

Type de variété : variété population / de pays / ancienne

Origine géographique : France

Année de test : 2018/ 2019



Description générale

Blé d'hiver. Précoce. Résistant à la sécheresse et à la verse.

Epi de 13 cm. Grain blanc, gros, long.

Caractéristiques agronomiques

	Maylis	Dax
Aristation	Non barbu	
Vigueur levée	3 – Moyenne	
Vigueur montaison	4 – Bonne	
Verse	Non	

Sensibilité aux maladies / ravageurs

Sensibilité aux maladies / Ravageurs	
Septoriose	1 – Très peu sensible
Helminthosporiose	
Fusariose	4 - Sensible

Caractéristiques techniques

	Maylis	Dax
Taille des pailles (cm)	120	
Taille des épis (cm)	9	
Rendement en grains (q/ha)	22,75	
PMG (g)	51	
Rendement en pailles (kg/m ²)	0,3	



PANIFICATION ET MEUNERIE

Bladette De La Garonne

IDENTITÉ

Type de variété : variété population / de pays / ancienne

Origine géographique : Toulouse (Haute-Garonne)

Année de test : 2018/ 2019



Description générale

Epi blanc, moyen et carré, moyennement ouvert. Paille demi-creuse, demi-dressée. Grain roux, court et gros.

Sensibilité aux maladies / ravageurs

Sensibilité aux maladies / Ravageurs	
Septoriose	3 – Moyennement sensible
Helminthosporiose	
Fusariose	4 - Sensible



Caractéristiques agronomiques

	Maylis	Dax
Aristation	Non barbu	
Vigueur levée	2 – Faible	
Vigueur montaison	3 – Moyenne	
Verse	Non	

Caractéristiques techniques

	Maylis	Dax
Taille des pailles (cm)	85	
Taille des épis (cm)	7,5	
Rendement en grains (q/ha)	13,58	
PMG (g)	48	
Rendement en pailles (kg/m ²)	0,15	

PANIFICATION ET MEUNERIE

Force boulangère moyenne.

Bladette De Puylaurens

IDENTITÉ

Type de variété : variété population / de pays / ancienne

Origine géographique : France

Année de test : 2018/ 2019



Description générale

Blé tardif, couvrant bien le sol. Sensible à la verse. Résistant au gel. Talle Beaucoup. Paille courte et raide. Epi long, blanc. Gros grain rouge pale.

Caractéristiques agronomiques

	Maylis	Dax
Aristation	Non barbu	
Vigueur levée	3 – Moyenne	
Vigueur montaison	3 – Moyenne	
Verse	Non	

Sensibilité aux maladies / ravageurs

Sensibilité aux maladies / Ravageurs	
Septoriose	1 – Très peu sensible
Helminthosporiose	
Fusariose	4 - Sensible

Caractéristiques techniques

	Maylis	Dax
Taille des pailles (cm)	114	
Taille des épis (cm)	10	
Rendement en grains (q/ha)	18,71	
PMG (g)	54,5	
Rendement en pailles (kg/m ²)	0,25	



PANIFICATION ET MEUNERIE

La farine a besoin de beaucoup d'eau lors de la fabrication de la pâte. Croûte plutôt foncée, et alvéoles plutôt grosses. Pain parfumé, relativement peu sucré, plutôt amer, très croustillant, très moelleux et avec une longueur en bouche normale.

Bladette Velue

IDENTITÉ

Type de variété : variété population / de pays / ancienne

Origine géographique : France

Année de test : 2018/ 2019



Description générale

Caractéristiques agronomiques

	Maylis	Dax
Aristation	Non barbu	
Vigueur levée	2 – Faible	
Vigueur montaison	3 – Moyenne	
Verse	Non	

Sensibilité aux maladies / ravageurs

Sensibilité aux maladies / Ravageurs	
Septoriose	2 – Peu sensible
Helminthosporiose	
Fusariose	4 - Sensible



Caractéristiques techniques

	Maylis	Dax
Taille des pailles (cm)	120	
Taille des épis (cm)	8,5	
Rendement en grains (q/ha)	15,09	
PMG (g)	47,5	
Rendement en pailles (kg/m ²)	0,25	

PANIFICATION ET MEUNERIE

Blanc De Flandre

IDENTITÉ

Type de variété : variété population / de pays / ancienne

Origine géographique : France

Année de test : 2018/ 2019



Description générale

Blé d'hiver, très productif. Tardif à semi tardif. Paille haute et forte. Gros grain long et plein. Epi carré à grains blancs longs gros. Aime bonnes terres et climats tempérés et maritimes.

Caractéristiques agronomiques

	Maylis	Dax
Aristation	Non barbu	
Vigueur levée	2 – Faible	
Vigueur montaison	3 – Moyenne	
Verse	Non	

Sensibilité aux maladies / ravageurs

Sensibilité aux maladies / Ravageurs	
Septoriose	3 – Moyennement sensible
Helminthosporiose	
Fusariose	4 - Sensible



Caractéristiques techniques

	Maylis	Dax
Taille des pailles (cm)	126	
Taille des épis (cm)	11	
Rendement en grains (q/ha)	14,82	
PMG (g)	35,5	
Rendement en pailles (kg/m ²)	0,2	

PANIFICATION ET MEUNERIE

Donne farine avec peu de son. Grain de qualité supérieur.

Blanc De Hongrie

IDENTITÉ

Type de variété : variété population / de pays / ancienne

Origine géographique :

Année de test : 2018/ 2019



Description générale

Paille blanche, de hauteur moyenne, droite et ferme. Épi blanc, presque carré, compact, à épillets un peu plus serrés vers le milieu de l'épi qu'à la base. Grain blanc, bien plein, court, presque rond, quelquefois légèrement glacé et un peu grisâtre.

Caractéristiques agronomiques

	Maylis	Dax
Aristation	Non barbu	
Vigueur levée	1- Très faible	5 - Très bonne
Vigueur montaison	3- Moyenne	3 – Moyenne
Verse	Non	Non

Sensibilité aux maladies / ravageurs

Sensibilité aux maladies / Ravageurs	
Septoriose	2- Peu sensible
Helminthosporiose	
Fusariose	4 - Sensible

Caractéristiques techniques

	Maylis	Dax
Taille des pailles (cm)	102	133
Taille des épis (cm)	7,5	8
Rendement en grains (q/ha)	10,59	28,6
PMG (g)	36,5	36
Rendement en pailles (kg/m ²)	0,1	0,9



PANIFICATION ET MEUNERIE

Blanc Du Morvan

IDENTITÉ

Type de variété : variété population / de pays / ancienne

Origine géographique : France

Année de test : 2018/ 2019



Description générale

Caractéristiques agronomiques

	Maylis	Dax
Aristation		
Vigueur levée	1 – Très faible	
Vigueur montaison	2 – Faible	
Verse	Non	

Sensibilité aux maladies / ravageurs

Sensibilité aux maladies / Ravageurs	
Septoriose	4 – Sensible
Helminthosporiose	
Fusariose	

Caractéristiques techniques

	Maylis	Dax
Taille des pailles (cm)	127	
Taille des épis (cm)	9	
Rendement en grains (q/ha)	8,34	
PMG (g)	43,5	
Rendement en pailles (kg/m ²)	0,1	



PANIFICATION ET MEUNERIE

Blatrus (Semi Dur)

IDENTITÉ

Type de variété : variété population / de pays / ancienne

Origine géographique :

Année de test : 2018/ 2019



Description générale

Caractéristiques agronomiques

	Maylis	Dax
Aristation	Barbu	
Vigueur levée	3-Moyenne	4 - Bonne
Vigueur montaison	4- Bonne	2 – Faible
Verse	Non	Non

Sensibilité aux maladies / ravageurs

Sensibilité aux maladies / Ravageurs	
Septoriose	2 – Peu sensible
Helminthosporiose	
Fusariose	5 - Très sensible

Caractéristiques techniques

	Maylis	Dax
Taille des pailles (cm)	103	108
Taille des épis (cm)	6	8
Rendement en grains (q/ha)	23,79	18,44
PMG (g)	59,5	64,5
Rendement en pailles (kg/m ²)	0,3	0,1



PANIFICATION ET MEUNERIE

Blé Barbu De L'Aveyron

IDENTITÉ

Type de variété : variété population / de pays / ancienne

Origine géographique : France

Année de test : 2018/ 2019



Description générale

Epi serré. Grain et épi rouges, sensible à la verse.

Caractéristiques agronomiques

	Maylis	Dax
Aristation	Barbu	
Vigueur levée	1 – Très faible	
Vigueur montaison	3 – Moyenne	
Verse	Non	

Sensibilité aux maladies / ravageurs

Sensibilité aux maladies / Ravageurs	
Septoriose	1 – Très peu sensible
Helminthosporiose	
Fusariose	4 - Sensible

Caractéristiques techniques

	Maylis	Dax
Taille des pailles (cm)	94	
Taille des épis (cm)	7	
Rendement en grains (q/ha)	10,7	
PMG (g)	50	
Rendement en pailles (kg/m ²)	0,1	



PANIFICATION ET MEUNERIE

Pain rouge.

Blé Barbu Du Roussillon

IDENTITÉ

Type de variété : variété population / de pays / ancienne

Origine géographique : France

Année de test : 2018/ 2019



Description générale

Caractéristiques agronomiques

	Maylis	Dax
Aristation	Barbu	
Vigueur levée	2 – Faible	
Vigueur montaison	3 – Moyenne	
Verse	Non	

Sensibilité aux maladies / ravageurs

Sensibilité aux maladies / Ravageurs	
Septoriose	1 – Très peu sensible
Helminthosporiose	
Fusariose	4 - Sensible

Caractéristiques techniques

	Maylis	Dax
Taille des pailles (cm)	104	
Taille des épis (cm)	7,5	
Rendement en grains (q/ha)	11,9	
PMG (g)	53	
Rendement en pailles (kg/m ²)	0,1	



PANIFICATION ET MEUNERIE

Pain d'une incroyable odeur, couleur, d'un goût exceptionnel et d'une qualité nutritionnelle extrême.

Blé Blanc De La Réole

IDENTITÉ

Type de variété : variété population / de pays / ancienne

Origine géographique : France

Année de test : 2018/ 2019



Description générale

Paille haute, blanche. Epi long fin et plat. Grain jaune clair, rond.

Caractéristiques agronomiques

	Maylis	Dax
Aristation	Non barbu	
Vigueur levée	3 – Moyenne	
Vigueur montaison	4 – Bonne	
Verse	Non	

Sensibilité aux maladies / ravageurs

Sensibilité aux maladies / Ravageurs	
Septoriose	1 – Très peu sensible
Helminthosporiose	
Fusariose	4 - Sensible

Caractéristiques techniques

	Maylis	Dax
Taille des pailles (cm)	114,5	
Taille des épis (cm)	13	
Rendement en grains (q/ha)	33,4	
PMG (g)	57	
Rendement en pailles (kg/m ²)	0,55	



PANIFICATION ET MEUNERIE

Adapté à boulangerie

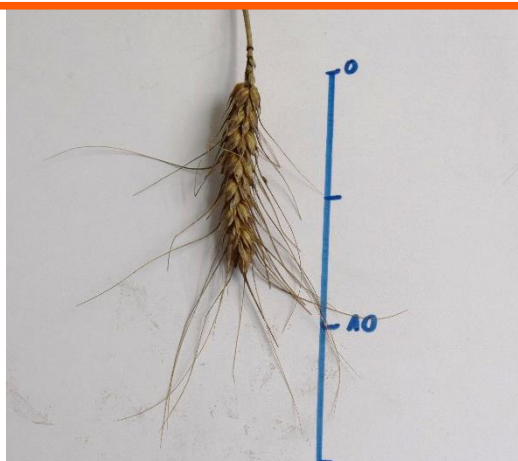
Blé Bourru

IDENTITÉ

Type de variété : variété population / de pays / ancienne

Origine géographique : France

Année de test : 2018/ 2019



Description générale

Caractéristiques agronomiques

	Maylis	Dax
Aristation	Barbu – Non barbu	
Vigueur levée	1 – Très faible	
Vigueur montaison	2 – Faible	
Verse	Non	

Sensibilité aux maladies / ravageurs

Sensibilité aux maladies / Ravageurs	
Septoriose	1 – Très peu sensible
Helminthosporiose	
Fusariose	5 - Très sensible

Caractéristiques techniques

	Maylis	Dax
Taille des pailles (cm)	91	
Taille des épis (cm)	8	
Rendement en grains (q/ha)	7,1	
PMG (g)	51,5	
Rendement en pailles (kg/m ²)	0,1	



PANIFICATION ET MEUNERIE

Blé D'Or

IDENTITÉ

Type de variété : variété population / de pays / ancienne

Origine géographique : France

Année de test : 2018/ 2019



Description générale

Caractéristiques agronomiques

	Maylis	Dax
Aristation	Non barbu	
Vigueur levée	2 – Faible	
Vigueur montaison	4 – Bonne	
Verse	Non	

Sensibilité aux maladies / ravageurs

Sensibilité aux maladies / Ravageurs	
Septoriose	2 – Peu sensible
Helminthosporiose	
Fusariose	4 - Sensible

Caractéristiques techniques

	Maylis	Dax
Taille des pailles (cm)	81	
Taille des épis (cm)	8	
Rendement en grains (q/ha)	26,28	
PMG (g)	49,5	
Rendement en pailles (kg/m ²)	0,25	



PANIFICATION ET MEUNERIE

Blé De Haie

IDENTITÉ

Type de variété : variété population / de pays / ancienne

Origine géographique : Grande Bretagne

Année de test : 2018/ 2019

Description générale

Blé d'hiver. Semi précoce. Sensible à la verse. Epi blanc, carré s'éfilant en pointe. Grain blanc, long, effilé.

Sensibilité aux maladies / ravageurs

Sensibilité aux maladies / Ravageurs	
Septoriose	3 – Moyennement sensible
Helminthosporiose	
Fusariose	4 - Sensible



Caractéristiques agronomiques

	Maylis	Dax
Aristation	Non barbu	
Vigueur levée	1 – Très faible	
Vigueur montaison	3 – Moyenne	
Verse	Non	

Caractéristiques techniques

	Maylis	Dax
Taille des pailles (cm)	93	
Taille des épis (cm)	8	
Rendement en grains (q/ha)	17,59	
PMG (g)	41	
Rendement en pailles (kg/m ²)	0,2	

PANIFICATION ET MEUNERIE

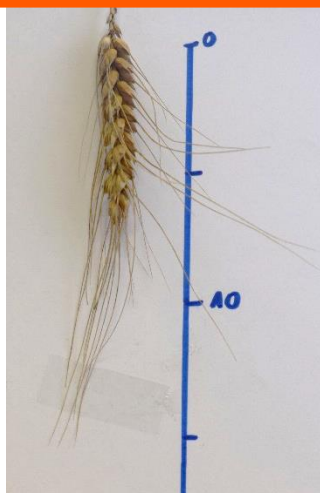
Blé De Haute Loire L1

IDENTITÉ

Type de variété : variété population / de pays / ancienne

Origine géographique : France

Année de test : 2018/ 2019



Description générale

Caractéristiques agronomiques

	Maylis	Dax
Aristation	Barbu	
Vigueur levée	2- Faible	5 - Très bonne
Vigueur montaison	3- Moyenne	2 – Faible
Verse	Non	Oui

Sensibilité aux maladies / ravageurs

Sensibilité aux maladies / Ravageurs	
Septoriose	2 – Peu sensible
Helminthosporiose	
Fusariose	4 - Sensible

Caractéristiques techniques

	Maylis	Dax
Taille des pailles (cm)	112	139
Taille des épis (cm)	6	7
Rendement en grains (q/ha)	15,2	20,98
PMG (g)	44,5	42,5
Rendement en pailles (kg/m ²)	0,1	0,4



PANIFICATION ET MEUNERIE

Blé De Haute Loire L2

IDENTITÉ

Type de variété : variété population / de pays / ancienne

Origine géographique : France

Année de test : 2018/ 2019



Description générale

Paille rouge, épis oranges.

Caractéristiques agronomiques

	Maylis	Dax
Aristation	Barbu	
Vigueur levée	2- Faible	5 - Très bonne
Vigueur montaison	4- Bonne	1 – Très faible
Verse	Non	Oui

Sensibilité aux maladies / ravageurs

Sensibilité aux maladies / Ravageurs	
Septoriose	3 – Moyennement sensible
Helminthosporiose	
Fusariose	2 - Peu sensible



Caractéristiques techniques

	Maylis	Dax
Taille des pailles (cm)	91	115
Taille des épis (cm)	8	8,5
Rendement en grains (q/ha)	20,29	17,65
PMG (g)	47	42,5
Rendement en pailles (kg/m ²)	0,2	0,3

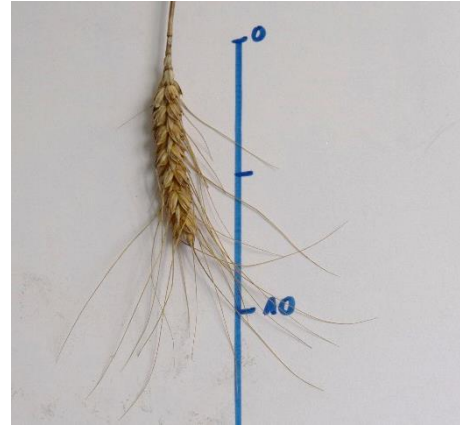
PANIFICATION ET MEUNERIE

IDENTITÉ

Type de variété : variété population / de pays / ancienne

Origine géographique : France

Année de test : 2018/ 2019



Description générale

Caractéristiques agronomiques

	Maylis	Dax
Aristation	Barbu	
Vigueur levée	1- Très faible	5 - Très bonne
Vigueur montaison	3- Moyenne	1 – Très faible
Verse	Non	Oui

Sensibilité aux maladies / ravageurs

Sensibilité aux maladies / Ravageurs	
Septoriose	4 – Sensible
Helminthosporiose	
Fusariose	2 - Peu sensible

Caractéristiques techniques

	Maylis	Dax
Taille des pailles (cm)	89	126
Taille des épis (cm)	8	7,7
Rendement en grains (q/ha)	18,86	5,49
PMG (g)	42,5	34
Rendement en pailles (kg/m ²)	0,2	0,3



PANIFICATION ET MEUNERIE

Blé De Haute Loire L6

IDENTITÉ

Type de variété : variété population / de pays / ancienne

Origine géographique : France

Année de test : 2018/ 2019



Description générale

Caractéristiques agronomiques

	Maylis	Dax
Aristation	Non Barbu	
Vigueur levée	2- Faible	5 - Très bonne
Vigueur montaison	3- Moyenne	0 – Nulle
Verse	Non	Oui

Sensibilité aux maladies / ravageurs

Sensibilité aux maladies / Ravageurs	
Septoriose	4 – Sensible
Helminthosporiose	
Fusariose	2 - Sensible

Caractéristiques techniques

	Maylis	Dax
Taille des pailles (cm)	113	135
Taille des épis (cm)	6	9
Rendement en grains (q/ha)	16,05	6,62
PMG (g)	48,5	40,5
Rendement en pailles (kg/m ²)	0,2	0,4



PANIFICATION ET MEUNERIE

Blé De Hongrie

IDENTITÉ

Type de variété : variété population / de pays / ancienne

Origine géographique :

Année de test : 2018/ 2019



Description générale

Paille blanche et ferme. Epi blanc, compact.
Grain blanc, bien plein, court.

Sensibilité aux maladies / ravageurs

Sensibilité aux maladies / Ravageurs	
Septoriose	2- Peu sensible
Helminthosporiose	
Fusariose	4 - Sensible



Caractéristiques agronomiques

	Maylis	Dax
Aristation	Non Barbu	
Vigueur levée	2- Faible	5 - Très bonne
Vigueur montaison	3- Moyenne	2 – Faible
Verse	Non	Oui

Caractéristiques techniques

	Maylis	Dax
Taille des pailles (cm)	102	135
Taille des épis (cm)	10	9
Rendement en grains (q/ha)	20,88	14,1
PMG (g)	40,5	36,75
Rendement en pailles (kg/m ²)	0,3	0,6

PANIFICATION ET MEUNERIE

Blé De La Saone

IDENTITÉ

Type de variété : variété population / de pays / ancienne

Origine géographique : France

Année de test : 2018/ 2019



Description générale

Caractéristiques agronomiques

	Maylis	Dax
Aristation	Non barbu	
Vigueur levée	2 – Faible	
Vigueur montaison	3 – Moyenne	
Verse	Non	

Sensibilité aux maladies / ravageurs

Sensibilité aux maladies / Ravageurs	
Septoriose	1 – Très peu sensible
Helminthosporiose	
Fusariose	4 - Sensible

Caractéristiques techniques

	Maylis	Dax
Taille des pailles (cm)	98	
Taille des épis (cm)	10	
Rendement en grains (q/ha)	14,64	
PMG (g)	47,5	
Rendement en pailles (kg/m ²)	0,2	



PANIFICATION ET MEUNERIE

Blé De Pays De Langogne

IDENTITÉ

Type de variété : variété population / de pays / ancienne

Origine géographique : France

Année de test : 2018/ 2019



Description générale

Caractéristiques agronomiques

	Maylis	Dax
Aristation	Barbu	
Vigueur levée	2 – Faible	
Vigueur montaison	3 – Moyenne	
Verse	Non	

Sensibilité aux maladies / ravageurs

Sensibilité aux maladies / Ravageurs	
Septoriose	1 – Très peu sensible
Helminthosporiose	
Fusariose	4 - Sensible



Caractéristiques techniques

	Maylis	Dax
Taille des pailles (cm)	97	
Taille des épis (cm)	9	
Rendement en grains (q/ha)	14,72	
PMG (g)	45,5	
Rendement en pailles (kg/m ²)	0,18	

PANIFICATION ET MEUNERIE

Blé De Pays Du Gatinais

IDENTITÉ

Type de variété : variété population / de pays / ancienne

Origine géographique : France

Année de test : 2018/ 2019



Description générale

Caractéristiques agronomiques

	Maylis	Dax
Aristation	Non barbu	
Vigueur levée	2 – Faible	
Vigueur montaison	3 – Moyenne	
Verse	Non	

Sensibilité aux maladies / ravageurs

Sensibilité aux maladies / Ravageurs	
Septoriose	2 – Peu sensible
Helminthosporiose	
Fusariose	4 - Sensible

Caractéristiques techniques

	Maylis	Dax
Taille des pailles (cm)	120	
Taille des épis (cm)	9	
Rendement en grains (q/ha)	15,08	
PMG (g)	40,5	
Rendement en pailles (kg/m ²)	0,2	



PANIFICATION ET MEUNERIE

Blé De Pays Du Tarn Castelnau

IDENTITÉ

Type de variété : variété population / de pays / ancienne

Origine géographique : France

Année de test : 2018/ 2019



Description générale

Caractéristiques agronomiques

	Maylis	Dax
Aristation	Barbu	
Vigueur levée	3 – Moyenne	
Vigueur montaison	4 – Bonne	
Verse	Non	

Sensibilité aux maladies / ravageurs

Sensibilité aux maladies / Ravageurs	
Septoriose	1 – Très peu sensible
Helminthosporiose	
Fusariose	4 - Sensible

Caractéristiques techniques

	Maylis	Dax
Taille des pailles (cm)	120	
Taille des épis (cm)	9	
Rendement en grains (q/ha)	23,2	
PMG (g)	50,5	
Rendement en pailles (kg/m ²)	0,4	



PANIFICATION ET MEUNERIE

Blé Des Pyrénées Centrales

IDENTITÉ

Type de variété : variété population / de pays / ancienne

Origine géographique : France

Année de test : 2018/ 2019



Description générale

Caractéristiques agronomiques

	Maylis	Dax
Aristation	Non barbu	
Vigueur levée	2 – Faible	
Vigueur montaison	3 – Moyenne	
Verse	Non	

Sensibilité aux maladies / ravageurs

Sensibilité aux maladies / Ravageurs	
Septoriose	1 – Très peu sensible
Helminthosporiose	
Fusariose	4 - Sensible

Caractéristiques techniques

	Maylis	Dax
Taille des pailles (cm)	76	
Taille des épis (cm)	9	
Rendement en grains (q/ha)	19,14	
PMG (g)	47,5	
Rendement en pailles (kg/m ²)	0,15	



PANIFICATION ET MEUNERIE

Blé Du Lot

IDENTITÉ

Type de variété : variété population / de pays / ancienne

Origine géographique : France

Année de test : 2018/ 2019



Description générale

Tallage important, certains épis sont barbus et d'autres non.

Sensibilité aux maladies / ravageurs

Sensibilité aux maladies / Ravageurs	
Septoriose	3 – Moyennement sensible
Helminthosporiose	
Fusariose	4 - Sensible



Caractéristiques agronomiques

	Maylis	Dax
Aristation	Barbu	
Vigueur levée	3- Moyenne	4 - Bonne
Vigueur montaison	4- Bonne	2 – Faible
Verse	Non	Oui

Caractéristiques techniques

	Maylis	Dax
Taille des pailles (cm)	122	130
Taille des épis (cm)	7,5	9
Rendement en grains (q/ha)	20,4	43,21
PMG (g)	48	49,5
Rendement en pailles (kg/m ²)	0,3	0,5

PANIFICATION ET MEUNERIE

La croûte est claire, plutôt mat, Les alvéoles sont plutôt petites. Le pain est peu parfumé avec un goût plutôt sucré, plutôt peu amer, plutôt acide, peu croustillant mais plutôt moelleux.

Blé Du Maroc

IDENTITÉ

Type de variété : variété population / de pays / ancienne

Origine géographique :

Année de test : 2018/ 2019



Description générale

Caractéristiques agronomiques

	Maylis	Dax
Aristation	Barbu	
Vigueur levée		5 - Très bonne
Vigueur montaison		2 – Faible
Verse		Oui

Sensibilité aux maladies / ravageurs

Sensibilité aux maladies / Ravageurs	
Septoriose	4 – Sensible
Helminthosporiose	
Fusariose	

Caractéristiques techniques

	Maylis	Dax
Taille des pailles (cm)		140
Taille des épis (cm)		9
Rendement en grains (q/ha)		14,3
PMG (g)		38,5
Rendement en pailles (kg/m ²)		0,7



PANIFICATION ET MEUNERIE

Blé Du Morvan

IDENTITÉ

Type de variété : variété population / de pays / ancienne

Origine géographique : France

Année de test : 2018/ 2019



Description générale

Paille rouge

Caractéristiques agronomiques

	Maylis	Dax
Aristation	Barbu	
Vigueur levée	3 – Moyenne	
Vigueur montaison	3 – Moyenne	
Verse	Oui	

Sensibilité aux maladies / ravageurs

Sensibilité aux maladies / Ravageurs	
Septoriose	1 – Très peu sensible
Helminthosporiose	
Fusariose	4 - Sensible



Caractéristiques techniques

	Maylis	Dax
Taille des pailles (cm)	114	
Taille des épis (cm)	10,5	
Rendement en grains (q/ha)	29,13	
PMG (g)	44	
Rendement en pailles (kg/m ²)	0,2	

PANIFICATION ET MEUNERIE

Blé Du Roussillon

IDENTITÉ

Type de variété : variété population / de pays / ancienne

Origine géographique : France

Année de test : 2018/ 2019



Description générale

Épi rosé, lisse, moyen. Épillets assez gros, mais peu élargis, légèrement espacés. Grain rouge. Paille pleine

Sensibilité aux maladies / ravageurs

Sensibilité aux maladies / Ravageurs	
Septoriose	3 – Moyennement sensible
Helminthosporiose	
Fusariose	4 - Sensible



Caractéristiques agronomiques

	Maylis	Dax
Aristation	Barbu	
Vigueur levée	3 – Moyenne	
Vigueur montaison	4 – Bonne	
Verse	Non	

Caractéristiques techniques

	Maylis	Dax
Taille des pailles (cm)	117	
Taille des épis (cm)	7	
Rendement en grains (q/ha)	11,98	
PMG (g)	51,5	
Rendement en pailles (kg/m ²)		0,14999999 999999999

PANIFICATION ET MEUNERIE

Blé Gris De St Laud

IDENTITÉ

Type de variété : variété population / de pays / ancienne

Origine géographique : France

Année de test : 2018/ 2019



Description générale

Végétation abondante, excellent comportement en semis tardif, moyennement sensible à la verse, epi blanc, grain gros et tendre, bien rempli.

Caractéristiques agronomiques

	Maylis	Dax
Aristation	Non Barbu	
Vigueur levée	3- Moyenne	5 - Très bonne
Vigueur montaison	4- Bonne	2 – Faible
Verse	Non	Oui

Sensibilité aux maladies / ravageurs

Sensibilité aux maladies / Ravageurs	
Septoriose	3 – Moyennement sensible
Helminthosporiose	
Fusariose	4 - Sensible



Caractéristiques techniques

	Maylis	Dax
Taille des pailles (cm)	132	122
Taille des épis (cm)	6	9
Rendement en grains (q/ha)	16,17	21,69
PMG (g)	49,5	49
Rendement en pailles (kg/m ²)	0,28	1

PANIFICATION ET MEUNERIE

Eloges dans la bibliographie

Blé Miracle

IDENTITÉ

Type de variété : variété population / de pays / ancienne

Origine géographique :

Année de test : 2018/ 2019



Description générale

Blé poulard. Paille très pleine, courte, raide, souvent courbet au sommet. Epi compact, élargi vers la base où il se ramifie en plusieurs divisions, gris roussâtre, barbes courtes et peu nombreuses. Grain court, arrondi, bossu, blanc ou jaunâtre.

Sensibilité aux maladies / ravageurs

Sensibilité aux maladies / Ravageurs	
Septoriose	4 – Sensible
Helminthosporiose	
Fusariose	4 - Sensible



Caractéristiques agronomiques

	Maylis	Dax
Aristation	Barbu	
Vigueur levée		4 - Bonne
Vigueur montaison		3 – Moyenne
Verse		Oui

Caractéristiques techniques

	Maylis	Dax
Taille des pailles (cm)		138
Taille des épis (cm)		8,5
Rendement en grains (q/ha)		10,4
PMG (g)		36,5
Rendement en pailles (kg/m ²)		0,7

PANIFICATION ET MEUNERIE

Blé Rouge D'Hiver De Lozère

IDENTITÉ

Type de variété : variété population / de pays / ancienne

Origine géographique : France

Année de test : 2018/ 2019

Description générale

Sensibilité aux maladies / ravageurs

Sensibilité aux maladies / Ravageurs	
Septoriose	2 – Peu sensible
Helminthosporiose	
Fusariose	4 - Sensible

Caractéristiques agronomiques

	Maylis	Dax
Aristation	Barbu	
Vigueur levée	2 – Faible	
Vigueur montaison	3 – Moyenne	
Verse	Non	

Caractéristiques techniques

	Maylis	Dax
Taille des pailles (cm)	117	
Taille des épis (cm)	8	
Rendement en grains (q/ha)	9,92	
PMG (g)	47,5	
Rendement en pailles (kg/m ²)	0,15	



PANIFICATION ET MEUNERIE

Bon Fermier Blanc

IDENTITÉ

Type de variété : Variété hybride ancienne

Origine géographique :

Année de test : 2018/ 2019



Description générale

Caractéristiques agronomiques

	Maylis	Dax
Aristation	Non Barbu	
Vigueur levée		5 - Très bonne
Vigueur montaison		2 – Faible
Verse		Oui

Sensibilité aux maladies / ravageurs

Sensibilité aux maladies / Ravageurs	
Septoriose	3 – Moyennement sensible
Helminthosporiose	
Fusariose	4 - Sensible

Caractéristiques techniques

	Maylis	Dax
Taille des pailles (cm)		110
Taille des épis (cm)		7
Rendement en grains (q/ha)		10,55
PMG (g)		39,5
Rendement en pailles (kg/m ²)		0,5



PANIFICATION ET MEUNERIE

Bon Fermier Rouge

IDENTITÉ

Type de variété : Variété hybride ancienne

Origine géographique :

Année de test : 2018/ 2019



Description générale

Robuste, précoce, productif, épi blanc, moyen, gros grain rouge et plein

Sensibilité aux maladies / ravageurs

Sensibilité aux maladies / Ravageurs	
Septoriose	2 – Peu sensible
Helminthosporiose	
Fusariose	4 - Sensible



Caractéristiques agronomiques

	Maylis	Dax
Aristation	Non Barbu	
Vigueur levée		4 - Bonne
Vigueur montaison		1 – Très faible
Verse		Non

Caractéristiques techniques

	Maylis	Dax
Taille des pailles (cm)		134,5
Taille des épis (cm)		9,25
Rendement en grains (q/ha)		27,84
PMG (g)		41
Rendement en pailles (kg/m ²)		1

PANIFICATION ET MEUNERIE

Excellente

Bon-Fermier

IDENTITÉ

Type de variété : Variété hybride ancienne

Origine géographique : France

Année de test : 2018/ 2019



Description générale

Blé d'hiver. Résistant à la rouille et à la verse. Précoce.

Croisement entre « Gros bleu » et « Blé seigle ». mais son épis est plus fort et sa paille plus courte et raide. L'épi est long, mi-compact, d'une teinte blanc laiteux tout à fait caractéristique. Le grain est jaune, gros, obtus, très lourds.

Aime terres riches.

Sensibilité aux maladies / ravageurs

Sensibilité aux maladies / Ravageurs	
Septoriose	1-Très peu sensible
Helminthosporiose	
Fusariose	4 - Sensible



Caractéristiques agronomiques

	Maylis	Dax
Aristation	Non Barbu	
Vigueur levée	2- Faible	4 - Bonne
Vigueur montaison	3- Moyenne	2 – Faible
Verse	Non	Oui (peu)

Caractéristiques techniques

	Maylis	Dax
Taille des pailles (cm)	118	100
Taille des épis (cm)	6	10
Rendement en grains (q/ha)	13,64	26,12
PMG (g)	47,5	47
Rendement en pailles (kg/m ²)	0,2	0,2

PANIFICATION ET MEUNERIE

Excellente

Bordier

IDENTITÉ

Type de variété : Variété hybride ancienne

Origine géographique : France

Année de test : 2018/ 2019



Description générale

Blé d'hiver. Demi-hâtif. Rustique. Résistant à la verse et à la rouille.

Croisement entre « Prince Albert » et « Blé de Noé ».

Paille blanche, hauteur moyenne, creuse.

Epi long, blan. Grains allongés blancs.

Peu rigoureux en termes de sols. Aime sols granitiques.

Sensibilité aux maladies / ravageurs

Sensibilité aux maladies / Ravageurs	
Septoriose	1 – Très peu sensible
Helminthosporiose	
Fusariose	2 - Peu sensible



Caractéristiques agronomiques

	Maylis	Dax
Aristation	Non Barbu	
Vigueur levée	2- Faible	4 - Bonne
Vigueur montaison	3- Moyenne	3 – Moyenne
Verse	Non	Oui

Caractéristiques techniques

	Maylis	Dax
Taille des pailles (cm)	107	145
Taille des épis (cm)	10	10
Rendement en grains (q/ha)	13,38	11,8
PMG (g)	44,5	36,5
Rendement en pailles (kg/m ²)	0,1	0,5

PANIFICATION ET MEUNERIE

Bretagne-Desprez

IDENTITÉ

Type de variété : Variété hybride ancienne

Origine géographique : France

Année de test : 2018/ 2019



Description générale

Caractéristiques agronomiques

	Maylis	Dax
Aristation	Non Barbu	
Vigueur levée	1- Très faible	5 - Très bonne
Vigueur montaison	2- Faible	2 – Faible
Verse	Non	Oui (peu)

Sensibilité aux maladies / ravageurs

Sensibilité aux maladies / Ravageurs	
Septoriose	1 – Très peu sensible
Helminthosporiose	
Fusariose	4 - Sensible



Caractéristiques techniques

	Maylis	Dax
Taille des pailles (cm)	90	125
Taille des épis (cm)	8	6,5
Rendement en grains (q/ha)	10,4	16,12
PMG (g)	43,5	44,5
Rendement en pailles (kg/m ²)	0,1	0,35

PANIFICATION ET MEUNERIE

Breton Carré

IDENTITÉ

Type de variété : variété population / de pays / ancienne

Origine géographique : France

Année de test : 2018/ 2019



Description générale

Caractéristiques agronomiques

	Maylis	Dax
Aristation	Non Barbu	
Vigueur levée	3- Moyenne	4 - Bonne
Vigueur montaison	4- Bonne	2 – Faible
Verse	Non	Oui (peu)

Sensibilité aux maladies / ravageurs

Sensibilité aux maladies / Ravageurs	
Septoriose	2 – Peu sensible
Helminthosporiose	
Fusariose	4 - Sensible

Caractéristiques techniques

	Maylis	Dax
Taille des pailles (cm)	103,5	112
Taille des épis (cm)	9,5	10
Rendement en grains (q/ha)	12,96	16,45
PMG (g)	49	36,5
Rendement en pailles (kg/m ²)	0,15	0,4



PANIFICATION ET MEUNERIE

Bretonnières

IDENTITÉ

Type de variété : Variété hybride ancienne

Origine géographique : France

Année de test : 2018/ 2019



Description générale

Variété d'hiver, épi roux, grain rouge, allongé, sensible à la verse, Aime les régions froides

Sensibilité aux maladies / ravageurs

Sensibilité aux maladies / Ravageurs	
Septoriose	2 – Peu sensible
Helminthosporiose	
Fusariose	4 - Sensible



Caractéristiques agronomiques

	Maylis	Dax
Aristation	Non Barbu	
Vigueur levée	2- Faible	5 - Très bonne
Vigueur montaison	3- Moyenne	2 – Faible
Verse	Non	Oui

Caractéristiques techniques

	Maylis	Dax
Taille des pailles (cm)	97	130
Taille des épis (cm)	10	9
Rendement en grains (q/ha)	10,44	16,86
PMG (g)	44,5	49,5
Rendement en pailles (kg/m ²)	0,1	0,6

PANIFICATION ET MEUNERIE

C123

IDENTITÉ

Type de variété : variété population / de pays / ancienne

Origine géographique :

Année de test : 2018/ 2019



Description générale

Caractéristiques agronomiques

	Maylis	Dax
Aristation	Non Barbu	
Vigueur levée		4 - Bonne
Vigueur montaison		2 – Faible
Verse		Oui (peu)

Sensibilité aux maladies / ravageurs

Sensibilité aux maladies / Ravageurs	
Septoriose	2 – Peu sensible
Helminthosporiose	
Fusariose	4 - Sensible

Caractéristiques techniques

	Maylis	Dax
Taille des pailles (cm)		136
Taille des épis (cm)		12
Rendement en grains (q/ha)		56,3
PMG (g)		39
Rendement en pailles (kg/m ²)		1,4



PANIFICATION ET MEUNERIE

Canivano

IDENTITÉ

Type de variété : variété population / de pays / ancienne

Origine géographique :

Année de test : 2018/ 2019



Description générale

Caractéristiques agronomiques

	Maylis	Dax
Aristation	Barbu	
Vigueur levée	4- Bonne	5 - Très bonne
Vigueur montaison	4- Bonne	3 – Moyenne
Verse	Non	Oui (peu)

Sensibilité aux maladies / ravageurs

Sensibilité aux maladies / Ravageurs	
Septoriose	2 – Peu sensible
Helminthosporiose	
Fusariose	4 - Sensible

Caractéristiques techniques

	Maylis	Dax
Taille des pailles (cm)	118	148
Taille des épis (cm)	5	6,5
Rendement en grains (q/ha)	13,58	28,24
PMG (g)	43,5	50,5
Rendement en pailles (kg/m ²)	0,2	0,4



PANIFICATION ET MEUNERIE

Catala Blanca

IDENTITÉ

Type de variété : variété population / de pays / ancienne

Origine géographique :

Année de test : 2018/ 2019



Description générale

Caractéristiques agronomiques

	Maylis	Dax
Aristation	Barbu	
Vigueur levée	4- Bonne	5 - Très bonne
Vigueur montaison	5 - Très bonne	4 – Bonne
Verse	Non	Oui

Sensibilité aux maladies / ravageurs

Sensibilité aux maladies / Ravageurs	
Septoriose	4 – Sensible
Helminthosporiose	
Fusariose	4 - Sensible

Caractéristiques techniques

	Maylis	Dax
Taille des pailles (cm)	113	120
Taille des épis (cm)	7,5	9
Rendement en grains (q/ha)	16,31	33,09
PMG (g)	49,5	52,5
Rendement en pailles (kg/m ²)	0,4	0,9



PANIFICATION ET MEUNERIE

Concorde

IDENTITÉ

Type de variété : Variété hybride ancienne

Origine géographique :

Année de test : 2018/ 2019



Description générale

Caractéristiques agronomiques

	Maylis	Dax
Aristation	Non Barbu	
Vigueur levée		5 - Très bonne
Vigueur montaison		2 – Faible
Verse		Non

Sensibilité aux maladies / ravageurs

Sensibilité aux maladies / Ravageurs	
Septoriose	3 – Moyennement sensible
Helminthosporiose	
Fusariose	2 - Peu sensible

Caractéristiques techniques

	Maylis	Dax
Taille des pailles (cm)		125
Taille des épis (cm)		8
Rendement en grains (q/ha)		24,87
PMG (g)		48,5
Rendement en pailles (kg/m ²)		0,6



PANIFICATION ET MEUNERIE

Croisement Asita X Rouge Du Roc

IDENTITÉ

Type de variété : variété population / de pays / ancienne

Origine géographique :

Année de test : 2018/ 2019



Caractéristiques agronomiques

	Maylis	Dax
Aristation	Barbu	
Vigueur levée		5 - Très bonne
Vigueur montaison		1 - Très faible
Verse		Non

Description générale

Sensibilité aux maladies / ravageurs

Sensibilité aux maladies / Ravageurs	
Septoriose	1 - Très peu sensible
Helminthosporiose	
Fusariose	2 - Peu sensible



Caractéristiques techniques

	Maylis	Dax
Taille des pailles (cm)		130
Taille des épis (cm)		8
Rendement en grains (q/ha)		37,09
PMG (g)		39
Rendement en pailles (kg/m ²)		

PANIFICATION ET MEUNERIE

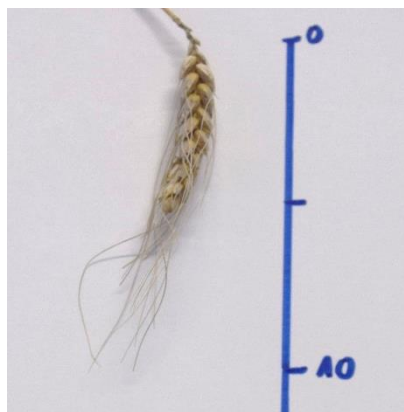
Croisement Asita X Rouge Barbu

IDENTITÉ

Type de variété : variété population / de pays / ancienne

Origine géographique :

Année de test : 2018/ 2019



Description générale

Sensibilité aux maladies / ravageurs

Sensibilité aux maladies / Ravageurs	
Septoriose	3 – Moyennement sensible
Helminthosporiose	
Fusariose	4 - Sensible



Caractéristiques agronomiques

	Maylis	Dax
Aristation	Barbu	
Vigueur levée		5 - Très bonne
Vigueur montaison		0 – Nulle
Verse		Oui

Caractéristiques techniques

	Maylis	Dax
Taille des pailles (cm)		105
Taille des épis (cm)		6
Rendement en grains (q/ha)		8,57
PMG (g)		42
Rendement en pailles (kg/m ²)		0,3

PANIFICATION ET MEUNERIE

Dattel

IDENTITÉ

Type de variété : Variété hybride ancienne

Origine géographique : Verrières-le-Buisson (Essonne)

Année de test : 2018/ 2019



Description générale

Blé d'hiver. Demi hatif. Résistant à la rouille et à l'échaudage.

Talle beaucoup.

Croisement entre « Prince Albert » et « Chiddam d'automne à épi rouge ».

Paille blanche raide, assez haute et droite.

Epis rouges et demi compacts. Grains blancs, courts, bien pleins et lourds.

Se contente de terres moyennes.

Sensibilité aux maladies / ravageurs

Sensibilité aux maladies / Ravageurs	
Septoriose	1 – Très peu sensible
Helminthosporiose	
Fusariose	4 - Sensible



Caractéristiques agronomiques

	Maylis	Dax
Aristation	Non Barbu	
Vigueur levée	2- Faible	5 - Très bonne
Vigueur montaison	3- Moyenne	1 – Très faible
Verse	Non	Non

Caractéristiques techniques

	Maylis	Dax
Taille des pailles (cm)	114	110
Taille des épis (cm)	7,5	8
Rendement en grains (q/ha)	10,69	18,8
PMG (g)	39,5	41
Rendement en pailles (kg/m ²)	0,2	0,5

PANIFICATION ET MEUNERIE

Elysée

IDENTITÉ

Type de variété : Variété hybride moderne

Origine géographique : France

Année de test : 2018/ 2019



Description générale

Caractéristiques agronomiques

	Maylis	Dax
Aristation	Non Barbu	
Vigueur levée	5 - Très bonne	2 - Faible
Vigueur montaison	0 - Nulle	3 - Moyenne
Verse	Non	Non

Sensibilité aux maladies / ravageurs

Sensibilité aux maladies / Ravageurs	
Septoriose	2 - Peu sensible
Helminthosporiose	
Fusariose	4 - Sensible

Caractéristiques techniques

	Maylis	Dax
Taille des pailles (cm)	90	79
Taille des épis (cm)	8	7,5
Rendement en grains (q/ha)	30,7	15,99
PMG (g)	40,5	42
Rendement en pailles (kg/m ²)	0,4	0,2



PANIFICATION ET MEUNERIE

Engrain Sauvage

IDENTITÉ

Type de variété : variété population / de pays / ancienne

Origine géographique : France

Année de test : 2018/ 2019



Description générale

Petit épeautre, blé de petite taille, faible rendement.

Caractéristiques agronomiques

	Maylis	Dax
Aristation	Barbu	
Vigueur levée		4 - Bonne
Vigueur montaison		3 – Moyenne
Verse		Non

Sensibilité aux maladies / ravageurs

Sensibilité aux maladies / Ravageurs	
Septoriose	
Helminthosporiose	
Fusariose	

Caractéristiques techniques

	Maylis	Dax
Taille des pailles (cm)		108
Taille des épis (cm)		10
Rendement en grains (q/ha)		15,06
PMG (g)		22,5
Rendement en pailles (kg/m ²)		0,5



PANIFICATION ET MEUNERIE

Épeautre De L'Aveyron

IDENTITÉ

Type de variété : variété population / de pays / ancienne

Origine géographique : France

Année de test : 2018/ 2019



Description générale

Résistant à la verse mais problème au niveau de la base des épis, très résistant à sécheresse.

Caractéristiques agronomiques

	Maylis	Dax
Aristation	Non barbu	
Vigueur levée	2 – Faible	
Vigueur montaison	3 – Moyenne	
Verse	Non	

Sensibilité aux maladies / ravageurs

Sensibilité aux maladies / Ravageurs	
Septoriose	1 – Très peu sensible
Helminthosporiose	
Fusariose	4 - Sensible

Caractéristiques techniques

	Maylis	Dax
Taille des pailles (cm)	115	
Taille des épis (cm)	14	
Rendement en grains (q/ha)	13,41	
PMG (g)	54	
Rendement en pailles (kg/m ²)	0,2	



PANIFICATION ET MEUNERIE

Epi D'Or

IDENTITÉ

Type de variété : variété population / de pays / ancienne

Origine géographique : France

Année de test : 2018/ 2019



Description générale

Caractéristiques agronomiques

	Maylis	Dax
Aristation	Non barbu	
Vigueur levée	3 – Moyenne	
Vigueur montaison	3 – Moyenne	
Verse	Non	

Sensibilité aux maladies / ravageurs

Sensibilité aux maladies / Ravageurs	
Septoriose	1 – Très peu sensible
Helminthosporiose	
Fusariose	4 - Sensible

Caractéristiques techniques

	Maylis	Dax
Taille des pailles (cm)	89	
Taille des épis (cm)	10	
Rendement en grains (q/ha)	19,93	
PMG (g)	41,5	
Rendement en pailles (kg/m ²)	0,35	



PANIFICATION ET MEUNERIE

Épiroux

IDENTITÉ

Type de variété : variété population / de pays / ancienne

Origine géographique : France

Année de test : 2018/ 2019



Description générale

Caractéristiques agronomiques

	Maylis	Dax
Aristation	Non barbu	
Vigueur levée	2 – Faible	
Vigueur montaison	3 – Moyenne	
Verse	Non	

Sensibilité aux maladies / ravageurs

Sensibilité aux maladies / Ravageurs	
Septoriose	1 – Très peu sensible
Helminthosporiose	
Fusariose	4 - Sensible

Caractéristiques techniques

	Maylis	Dax
Taille des pailles (cm)	67	
Taille des épis (cm)	8	
Rendement en grains (q/ha)	12,9	
PMG (g)	45,5	
Rendement en pailles (kg/m ²)	0,06	



PANIFICATION ET MEUNERIE

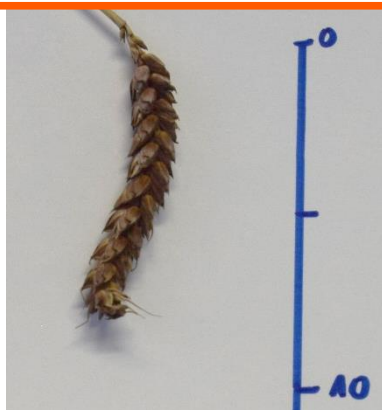
Fin De Tauriac

IDENTITÉ

Type de variété : variété population / de pays / ancienne

Origine géographique :

Année de test : 2018/ 2019



Description générale

Levée et croissance rapide, Couvrant, résistant à la verse, fort pouvoir de tallage, sensible à la carie.

Caractéristiques agronomiques

	Maylis	Dax
Aristation	Non Barbu	
Vigueur levée		5 - Très bonne
Vigueur montaison		3 – Moyenne
Verse		Non

Sensibilité aux maladies / ravageurs

Sensibilité aux maladies / Ravageurs	
Septoriose	3 – Moyennement sensible
Helminthosporiose	
Fusariose	2 - Peu sensible



Caractéristiques techniques

	Maylis	Dax
Taille des pailles (cm)		140
Taille des épis (cm)		8
Rendement en grains (q/ha)		24,26
PMG (g)		44,5
Rendement en pailles (kg/m ²)		0,5

PANIFICATION ET MEUNERIE

excellente

Froment De Pays

IDENTITÉ

Type de variété : variété population / de pays / ancienne

Origine géographique : France

Année de test : 2018/ 2019



Description générale

Caractéristiques agronomiques

	Maylis	Dax
Aristation	Barbu	
Vigueur levée	3 – Moyenne	
Vigueur montaison	4 – Bonne	
Verse	Non	

Sensibilité aux maladies / ravageurs

Sensibilité aux maladies / Ravageurs	
Septoriose	1 – Très peu sensible
Helminthosporiose	
Fusariose	1 - Très peu sensible

Caractéristiques techniques

	Maylis	Dax
Taille des pailles (cm)	156	
Taille des épis (cm)	9	
Rendement en grains (q/ha)	25,48	
PMG (g)	45	
Rendement en pailles (kg/m ²)	0,5	



PANIFICATION ET MEUNERIE

Gamba Di Ferra

IDENTITÉ

Type de variété : variété population / de pays / ancienne

Origine géographique :

Année de test : 2018/ 2019



Description générale

Caractéristiques agronomiques

	Maylis	Dax
Aristation	Non Barbu	
Vigueur levée		5 - Très bonne
Vigueur montaison		2 – Faible
Verse		Oui (peu)

Sensibilité aux maladies / ravageurs

Sensibilité aux maladies / Ravageurs	
Septoriose	3 – Moyennement sensible
Helminthosporiose	
Fusariose	4 - Sensible

Caractéristiques techniques

	Maylis	Dax
Taille des pailles (cm)		130
Taille des épis (cm)		10
Rendement en grains (q/ha)		48,21
PMG (g)		47,5
Rendement en pailles (kg/m ²)		1,3



PANIFICATION ET MEUNERIE

Gatinais 1

IDENTITÉ

Type de variété : variété population / de pays / ancienne

Origine géographique : France

Année de test : 2018/ 2019

Description générale

Caractéristiques agronomiques

	Maylis	Dax
Aristation	Barbu	
Vigueur levée	3 – Moyenne	
Vigueur montaison	5 – Très bonne	
Verse	Oui	

Sensibilité aux maladies / ravageurs

Sensibilité aux maladies / Ravageurs	
Septoriose	5 - Très sensible
Helminthosporiose	
Fusariose	4 - Sensible

Caractéristiques techniques

	Maylis	Dax
Taille des pailles (cm)	101	
Taille des épis (cm)	6	
Rendement en grains (q/ha)	20,01	
PMG (g)	42,5	
Rendement en pailles (kg/m ²)	0,35	



**PANIFICATION ET
MEUNERIE**

Gentil-Rosso

IDENTITÉ

Type de variété : variété population / de pays / ancienne

Origine géographique : Italie

Année de test : 2018/ 2019



Description générale

Blé rouge avec paille moyenne. Epis rouges et glabres, sensible à la verse sur terrains riches. Pas remarquable au niveau du rendement. Ressemble visuellement au rouge de Bordeaux.

Caractéristiques agronomiques

	Maylis	Dax
Aristation	Non barbu	
Vigueur levée	2 – Faible	
Vigueur montaison	4 – Bonne	
Verse	Non	

Sensibilité aux maladies / ravageurs

Sensibilité aux maladies / Ravageurs	
Septoriose	2 – Peu sensible
Helminthosporiose	
Fusariose	4 - Sensible

Caractéristiques techniques

	Maylis	Dax
Taille des pailles (cm)	145	
Taille des épis (cm)	8,5	
Rendement en grains (q/ha)	21,73	
PMG (g)	46,5	
Rendement en pailles (kg/m ²)	0,35	



PANIFICATION ET MEUNERIE

Utilisé pour faire des pâtes en Italie, il est également panifiable.

Gironde

IDENTITÉ

Type de variété : variété population / de pays / ancienne

Origine géographique : France

Année de test : 2018/ 2019



Description générale

Blé d'hiver. Résistant à la rouille et la carie. Sensible à la verse.

Epi blanc, long et lâche. Gros grain jaune, paille blanche et haute.

Talle peu et aime terres riches en calcaire.

Caractéristiques agronomiques

	Maylis	Dax
Aristation	Non Barbu	
Vigueur levée	2- Faible	5 - Très bonne
Vigueur montaison	4- Bonne	2 – Faible
Verse	Non	Oui

Sensibilité aux maladies / ravageurs

Sensibilité aux maladies / Ravageurs	
Septoriose	3 – Moyennement sensible
Helminthosporiose	
Fusariose	4 - Sensible

Caractéristiques techniques

	Maylis	Dax
Taille des pailles (cm)	128	125,5
Taille des épis (cm)	10	10,35
Rendement en grains (q/ha)	21,75	19,44
PMG (g)	45	39
Rendement en pailles (kg/m ²)	0,55	0,45



PANIFICATION ET MEUNERIE

Bonne qualité panifiable

Gris De Saint Laud

IDENTITÉ

Type de variété : variété population / de pays / ancienne

Origine géographique : Anjou

Année de test : 2018/ 2019



Description générale

Végétation abondante, feuilles larges et retombantes, hauteur moyenne. Epi blanc, demi-lâche, le plus souvent imposant. Grain gros et tendre, bien rempli.

Sensibilité aux maladies / ravageurs

Sensibilité aux maladies / Ravageurs	
Septoriose	3 – Moyennement sensible
Helminthosporiose	
Fusariose	



Caractéristiques agronomiques

	Maylis	Dax
Aristation	Non Barbu	
Vigueur levée		5 - Très bonne
Vigueur montaison		3 – Moyenne
Verse		Oui (peu)

Caractéristiques techniques

	Maylis	Dax
Taille des pailles (cm)	104	135
Taille des épis (cm)	7,5	8
Rendement en grains (q/ha)	21,37	25,32
PMG (g)	44,5	54,5
Rendement en pailles (kg/m ²)	0,3	0,5

PANIFICATION ET MEUNERIE

Protéines moyenne à faible. Non testé en pur en boulangerie mais grande estime des meuniers et boulangers.

Gris Numéro 1

IDENTITÉ

Type de variété : variété population / de pays / ancienne

Origine géographique : France

Année de test : 2018/ 2019



Description générale

Caractéristiques agronomiques

	Maylis	Dax
Aristation	Barbu	
Vigueur levée	2 – Faible	
Vigueur montaison	4 – Bonne	
Verse	Non	

Sensibilité aux maladies / ravageurs

Sensibilité aux maladies / Ravageurs	
Septoriose	2 – Peu sensible
Helminthosporiose	
Fusariose	4 - Sensible

Caractéristiques techniques

	Maylis	Dax
Taille des pailles (cm)	119	
Taille des épis (cm)	9	
Rendement en grains (q/ha)	15,23	
PMG (g)	51,5	
Rendement en pailles (kg/m ²)	0,35	



PANIFICATION ET MEUNERIE

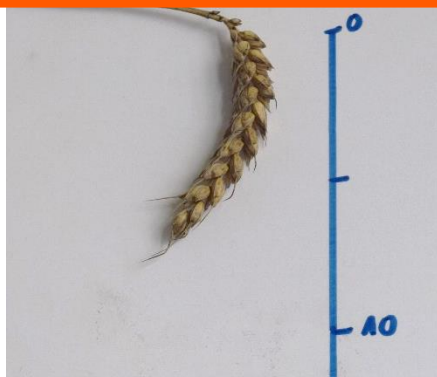
Gros Bleu

IDENTITÉ

Type de variété : variété population / de pays / ancienne

Origine géographique : Verrières-le-Buisson (Essonne)

Année de test : 2018/ 2019



Description générale

Blé d'hiver et de printemps. Résistant à la rouille.
Paille blanche, creuse, fine, taille moyenne.
Epi blanc, effilé. Gros grain rouge oblong et bien plein.
Aime toutes les terres mais surtout les terrains silico-argileux.

Sensibilité aux maladies / ravageurs

Sensibilité aux maladies / Ravageurs	
Septoriose	2 – Peu sensible
Helminthosporiose	
Fusariose	4- Sensible



Caractéristiques agronomiques

	Maylis	Dax
Aristation	Non Barbu	
Vigueur levée	2- Faible	5 - Très bonne
Vigueur montaison	4- Bonne	2 – Faible
Verse	Non	Oui (peu)

Caractéristiques techniques

	Maylis	Dax
Taille des pailles (cm)	121	120
Taille des épis (cm)	8	9
Rendement en grains (q/ha)	24,45	25,63
PMG (g)	59	58
Rendement en pailles (kg/m ²)	0,45	0,5

PANIFICATION ET MEUNERIE

Gros Turquet

IDENTITÉ

Type de variété : variété population / de pays / ancienne

Origine géographique :

Année de test : 2018/ 2019



Description générale

Blé poulard, pailles hautes et gros grain.
Résiste bien aux grosses chaleurs

Sensibilité aux maladies / ravageurs

Sensibilité aux maladies / Ravageurs	
Septoriose	1 – Très peu sensible
Helminthosporiose	
Fusariose	4 - Sensible



Caractéristiques agronomiques

	Maylis	Dax
Aristation	Barbu	
Vigueur levée	3 – Moyenne	
Vigueur montaison	4 – Bonne	
Verse	Oui	

Caractéristiques techniques

	Maylis	Dax
Taille des pailles (cm)	141	
Taille des épis (cm)	6	
Rendement en grains (q/ha)	13,18	
PMG (g)	55	
Rendement en pailles (kg/m ²)	0,4	

PANIFICATION ET MEUNERIE

Gua

IDENTITÉ

Type de variété : variété population / de pays / ancienne

Origine géographique : Italie

Année de test : 2018/ 2019



Description générale

Paille jaune

Caractéristiques agronomiques

	Maylis	Dax
Aristation	Barbu	
Vigueur levée		3 – Moyenne
Vigueur montaison		4 – Bonne
Verse		Non

Sensibilité aux maladies / ravageurs

Sensibilité aux maladies / Ravageurs	
Septoriose	3 – Moyennement sensible
Helminthosporiose	
Fusariose	4 - Sensible



Caractéristiques techniques

	Maylis	Dax
Taille des pailles (cm)		120
Taille des épis (cm)		7,5
Rendement en grains (q/ha)		25,25
PMG (g)		54
Rendement en pailles (kg/m ²)		0,5

PANIFICATION ET MEUNERIE

Guichard

IDENTITÉ

Type de variété : variété population / de pays / ancienne

Origine géographique :

Année de test : 2018/ 2019



Description générale

Caractéristiques agronomiques

	Maylis	Dax
Aristation	Non Barbu	
Vigueur levée		4 - Bonne
Vigueur montaison		1 – Très faible
Verse		Non

Sensibilité aux maladies / ravageurs

Sensibilité aux maladies / Ravageurs	
Septoriose	1 – Très peu sensible
Helminthosporiose	
Fusariose	2 - Peu sensible

Caractéristiques techniques

	Maylis	Dax
Taille des pailles (cm)		115
Taille des épis (cm)		9
Rendement en grains (q/ha)		15,63
PMG (g)		43
Rendement en pailles (kg/m ²)		0,25



PANIFICATION ET MEUNERIE

Hardi Mutant 1-26-3

IDENTITÉ

Type de variété : Variété hybride moderne

Origine géographique : France

Année de test : 2018/ 2019



Description générale

Présente un rendement et une qualité plutôt faibles. Variété haute, assez concurrentielle vis-à-vis des adventices.

Caractéristiques agronomiques

	Maylis	Dax
Aristation	Non barbu	
Vigueur levée	1 – Très faible	
Vigueur montaison	2 – Faible	
Verse	Non	

Sensibilité aux maladies / ravageurs

Sensibilité aux maladies / Ravageurs	
Septoriose	3 – Moyennement sensible
Helminthosporiose	
Fusariose	1 - Très peu sensible



Caractéristiques techniques

	Maylis	Dax
Taille des pailles (cm)	85	
Taille des épis (cm)	6	
Rendement en grains (q/ha)	11,6	
PMG (g)	38,5	
Rendement en pailles (kg/m ²)	0,15	

PANIFICATION ET MEUNERIE

Hatif Inversable

IDENTITÉ

Type de variété : Variété hybride moderne

Origine géographique : France

Année de test : 2018/ 2019



Description générale

Blé d'hiver et de printemps. Précocité. Résistant à la rouille. Talle peu.

Croisement entre « Gros bleu » et « Chiddam d'automne à épi blanc ». Paille blanche courte et raide. Epi fort, blanc, grain jaune pâle, lourd et bien plein.

Caractéristiques agronomiques

	Maylis	Dax
Aristation	Non Barbu	
Vigueur levée	2- Faible	4 - Bonne
Vigueur montaison	3- Moyenne	2 – Faible
Verse	Non	Non

Sensibilité aux maladies / ravageurs

Sensibilité aux maladies / Ravageurs	
Septoriose	3 – Moyennement sensible
Helminthosporiose	
Fusariose	4 - Sensible

Caractéristiques techniques

	Maylis	Dax
Taille des pailles (cm)	120	100
Taille des épis (cm)	7	8
Rendement en grains (q/ha)	20,19	25,16
PMG (g)	57	55,5
Rendement en pailles (kg/m ²)	0,35	0,4



PANIFICATION ET MEUNERIE

Bonnes qualités meunières

Hautes Pyrénées

IDENTITÉ

Type de variété : variété population / de pays / ancienne

Origine géographique : France

Année de test : 2018/ 2019



Description générale

Très grand, sensible à la verse.

Sensibilité aux maladies / ravageurs

Sensibilité aux maladies / Ravageurs	
Septoriose	2 – Peu sensible
Helminthosporiose	
Fusariose	1- Très peu sensible



Caractéristiques agronomiques

	Maylis	Dax
Aristation	Barbu	
Vigueur levée	1- Très faible	4 - Bonne
Vigueur montaison	3- Moyenne	1 – Très faible
Verse	Non	Oui

Caractéristiques techniques

	Maylis	Dax
Taille des pailles (cm)	127	115
Taille des épis (cm)	10	8
Rendement en grains (q/ha)	14,25	12,06
PMG (g)	41,5	43,5
Rendement en pailles (kg/m ²)	0,35	0,1

PANIFICATION ET MEUNERIE

Faible en gluten, bons arômes en pain, rendements plus faibles que blé classique

Hildebrants Weiss Weizen Victoria

IDENTITÉ

Type de variété : variété population / de pays / ancienne

Origine géographique : Allemagne

Année de test : 2018/ 2019



Description générale

Caractéristiques agronomiques

	Maylis	Dax
Aristation	Barbu	
Vigueur levée	1- Très faible	5 - Très bonne
Vigueur montaison	3- Moyenne	1 – Très faible
Verse	Non	Oui (peu)

Sensibilité aux maladies / ravageurs

Sensibilité aux maladies / Ravageurs	
Septoriose	2 – Peu sensible
Helminthosporiose	
Fusariose	4 - Sensible

Caractéristiques techniques

	Maylis	Dax
Taille des pailles (cm)	85	115
Taille des épis (cm)	8,5	8
Rendement en grains (q/ha)	20,67	12,6
PMG (g)	46,5	41,5
Rendement en pailles (kg/m ²)	0,3	0,2



PANIFICATION ET MEUNERIE

Hobbit

IDENTITÉ

Type de variété : Variété hybride moderne

Origine géographique : Grande Bretagne

Année de test : 2018/ 2019



Description générale

Caractéristiques agronomiques

	Maylis	Dax
Aristation	Non Barbu	
Vigueur levée	1- Très faible	3 - Moyenne
Vigueur montaison	3- Moyenne	1 – Très faible
Verse	Non	Non

Sensibilité aux maladies / ravageurs

Sensibilité aux maladies / Ravageurs	
Septoriose	4 – Sensible
Helminthosporiose	
Fusariose	5 - Très sensible

Caractéristiques techniques

	Maylis	Dax
Taille des pailles (cm)	53	50
Taille des épis (cm)	8	10
Rendement en grains (q/ha)	18,02	12,686
PMG (g)	46	37,5
Rendement en pailles (kg/m ²)	0,3	0,1



PANIFICATION ET MEUNERIE

Inconnu/Erreur

IDENTITÉ

Type de variété : Variété hybride moderne

Origine géographique :

Année de test : 2018/ 2019



Description générale

Caractéristiques agronomiques

	Maylis	Dax
Aristation	Non barbu	
Vigueur levée		
Vigueur montaison	3 – Moyenne	
Verse	Non	

Sensibilité aux maladies / ravageurs

Sensibilité aux maladies / Ravageurs	
Septoriose	3 – Moyennement sensible
Helminthosporiose	
Fusariose	4 - Sensible



Caractéristiques techniques

	Maylis	Dax
Taille des pailles (cm)	104	
Taille des épis (cm)	7	
Rendement en grains (q/ha)	15,61	
PMG (g)	51,5	
Rendement en pailles (kg/m ²)	0,25	

PANIFICATION ET MEUNERIE

IDENTITÉ

Type de variété : Variété hybride moderne

Origine géographique : France

Année de test : 2018/ 2019



Description générale

Caractéristiques agronomiques

	Maylis	Dax
Aristation	Non Barbu	
Vigueur levée		4 - Bonne
Vigueur montaison		1 – Très faible
Verse		Non

Sensibilité aux maladies / ravageurs

Sensibilité aux maladies / Ravageurs	
Septoriose	3 – Moyennement sensible
Helminthosporiose	
Fusariose	4 - Sensible

Caractéristiques techniques

	Maylis	Dax
Taille des pailles (cm)		80
Taille des épis (cm)		8
Rendement en grains (q/ha)		9,66
PMG (g)		43
Rendement en pailles (kg/m ²)		0,05



**PANIFICATION ET
MEUNERIE**

IDENTITÉ

Type de variété : Variété hybride moderne

Origine géographique : France

Année de test : 2018/ 2019



Description générale

Croisement de "rieti x Epi carré" et "hatif inversable". Résistant à la rouille.

Sensibilité aux maladies / ravageurs

Sensibilité aux maladies / Ravageurs	
Septoriose	2 – Peu sensible
Helminthosporiose	
Fusariose	4 - Sensible



Caractéristiques agronomiques

	Maylis	Dax
Aristation	Non Barbu	
Vigueur levée	1- Très faible	5 - Très bonne
Vigueur montaison	3- Moyenne	1 – Très faible
Verse	Non	Non

Caractéristiques techniques

	Maylis	Dax
Taille des pailles (cm)	103	95
Taille des épis (cm)	6	8,5
Rendement en grains (q/ha)	8,14	16,55
PMG (g)	50	47
Rendement en pailles (kg/m ²)	0,2	0,2

**PANIFICATION ET
MEUNERIE**

Inversible Bordeaux

IDENTITÉ

Type de variété : Variété hybride moderne

Origine géographique : France

Année de test : 2018/ 2019



Description générale

Variété de printemps, épi rouge foncé - brun, résistant à la verse.

Caractéristiques agronomiques

	Maylis	Dax
Aristation	Non Barbu	
Vigueur levée	2- Faible	5 - Très bonne
Vigueur montaison	3- Moyenne	2 – Faible
Verse	Non	Non

Sensibilité aux maladies / ravageurs

Sensibilité aux maladies / Ravageurs	
Septoriose	3 – Moyennement sensible
Helminthosporiose	
Fusariose	4 - Sensible

Caractéristiques techniques

	Maylis	Dax
Taille des pailles (cm)	85	93
Taille des épis (cm)	8	7
Rendement en grains (q/ha)	21,26	21,34
PMG (g)	45	45,5
Rendement en pailles (kg/m ²)	0,5	0,4



PANIFICATION ET MEUNERIE

Excellentes qualités meunières.

Japhet

IDENTITÉ

Type de variété : variété population / de pays / ancienne

Origine géographique : Verrières-le-Buisson (Essonne)

Année de test : 2018/ 2019



Description générale

Blé d'hiver et de printemps.
 Alternatif ; genre Blé de Noé, dont il est issu, à épi plus fort et paille plus haute ; résiste à demi à la gelée ; terres ordinaires. Grain jaune.

Caractéristiques agronomiques

	Maylis	Dax
Aristation	Non Barbu	
Vigueur levée		4 - Bonne
Vigueur montaison		1 – Très faible
Verse		Non

Sensibilité aux maladies / ravageurs

Sensibilité aux maladies / Ravageurs	
Septoriose	2 – Peu sensible
Helminthosporiose	
Fusariose	4 - Sensible

Caractéristiques techniques

	Maylis	Dax
Taille des pailles (cm)		110
Taille des épis (cm)		9
Rendement en grains (q/ha)		14,01
PMG (g)		55
Rendement en pailles (kg/m ²)		0,1



PANIFICATION ET MEUNERIE

Japhet Alsace

IDENTITÉ

Type de variété : Variété hybride ancienne

Origine géographique : France

Année de test : 2018/ 2019



Description générale

Caractéristiques agronomiques

	Maylis	Dax
Aristation	Non Barbu	
Vigueur levée		4 - Bonne
Vigueur montaison		0 – Nulle
Verse		Non

Sensibilité aux maladies / ravageurs

Sensibilité aux maladies / Ravageurs	
Septoriose	1 – Très peu sensible
Helminthosporiose	
Fusariose	4 - Sensible



Caractéristiques techniques

	Maylis	Dax
Taille des pailles (cm)		70
Taille des épis (cm)		7
Rendement en grains (q/ha)		18,044
PMG (g)		47
Rendement en pailles (kg/m ²)		0,2

PANIFICATION ET MEUNERIE

Japhet Prolific

IDENTITÉ

Type de variété : Variété hybride ancienne

Origine géographique : France

Année de test : 2018/ 2019



Description générale

Caractéristiques agronomiques

	Maylis	Dax
Aristation	Non Barbu	
Vigueur levée		4 - Bonne
Vigueur montaison		1 – Très faible
Verse		Non

Sensibilité aux maladies / ravageurs

Sensibilité aux maladies / Ravageurs	
Septoriose	2 – Peu sensible
Helminthosporiose	
Fusariose	4 - Sensible

Caractéristiques techniques

	Maylis	Dax
Taille des pailles (cm)		100
Taille des épis (cm)		9
Rendement en grains (q/ha)		14,59
PMG (g)		42
Rendement en pailles (kg/m ²)		0,1



PANIFICATION ET MEUNERIE

Japhet/Parsel

IDENTITÉ

Type de variété : Variété hybride ancienne

Origine géographique : France

Année de test : 2018/ 2019



Description générale

Semi tardif, épi long, lache, blanc, grain jaune, résistant à la verse,

Caractéristiques agronomiques

	Maylis	Dax
Aristation	Non Barbu	
Vigueur levée	2- Faible	5 - Très bonne
Vigueur montaison	3- Moyenne	2 – Faible
Verse	Non	Non

Sensibilité aux maladies / ravageurs

Sensibilité aux maladies / Ravageurs	
Septoriose	4 – Sensible
Helminthosporiose	
Fusariose	4 - Sensible



Caractéristiques techniques

	Maylis	Dax
Taille des pailles (cm)	104	115
Taille des épis (cm)	7	10
Rendement en grains (q/ha)	10,13	26,96
PMG (g)	44,5	45,5
Rendement en pailles (kg/m ²)	0,2	0,3

PANIFICATION ET MEUNERIE

Excellentes qualités meunières

Jezornette De Valencia

IDENTITÉ

Type de variété : variété population / de pays / ancienne

Origine géographique :

Année de test : 2018/ 2019



Description générale

Caractéristiques agronomiques

	Maylis	Dax
Aristation	Barbu /Non Barbu	
Vigueur levée		4 - Bonne
Vigueur montaison		2 – Faible
Verse		Oui (peu)

Sensibilité aux maladies / ravageurs

Sensibilité aux maladies / Ravageurs	
Septoriose	2 – Peu sensible
Helminthosporiose	
Fusariose	4 - Sensible

Caractéristiques techniques

	Maylis	Dax
Taille des pailles (cm)		140
Taille des épis (cm)		12
Rendement en grains (q/ha)		31,37
PMG (g)		55
Rendement en pailles (kg/m ²)		0,4



PANIFICATION ET MEUNERIE

Jupiter

IDENTITÉ

Type de variété : Variété hybride moderne

Origine géographique : France

Année de test : 2018/ 2019



Description générale

Caractéristiques agronomiques

	Maylis	Dax
Aristation	Non Barbu	
Vigueur levée		4 - Bonne
Vigueur montaison		1 – Très faible
Verse		Non

Sensibilité aux maladies / ravageurs

Sensibilité aux maladies / Ravageurs	
Septoriose	2 – Peu sensible
Helminthosporiose	
Fusariose	4 - Sensible

Caractéristiques techniques

	Maylis	Dax
Taille des pailles (cm)		80
Taille des épis (cm)		8
Rendement en grains (q/ha)		22,317
PMG (g)		39
Rendement en pailles (kg/m ²)		0,3



PANIFICATION ET MEUNERIE

La Fayette

IDENTITÉ

Type de variété : Variété hybride ancienne

Origine géographique : France

Année de test : 2018/ 2019



Description générale

Caractéristiques agronomiques

	Maylis	Dax
Aristation		
Vigueur levée		1 – Très faible
Vigueur montaison		3 – Moyenne
Verse		Non

Sensibilité aux maladies / ravageurs

Sensibilité aux maladies / Ravageurs	
Septoriose	3 – Moyennement sensible
Helminthosporiose	
Fusariose	4 - Sensible

Caractéristiques techniques

	Maylis	Dax
Taille des pailles (cm)		101
Taille des épis (cm)		12
Rendement en grains (q/ha)		13,16
PMG (g)		43,5
Rendement en pailles (kg/m ²)		0,4



PANIFICATION ET MEUNERIE

Labouillere

IDENTITÉ

Type de variété : variété population / de pays / ancienne

Origine géographique : France

Année de test : 2018/ 2019



Description générale

Sensibilité aux maladies / ravageurs

Sensibilité aux maladies / Ravageurs	
Septoriose	3 – Moyennement sensible
Helminthosporiose	
Fusariose	2 - Peu sensible



Caractéristiques agronomiques

	Maylis	Dax
Aristation	Non Barbu	
Vigueur levée	1- Très faible	5 - Très bonne
Vigueur montaison	2- Faible	1 – Très faible
Verse	Non	Non

Caractéristiques techniques

	Maylis	Dax
Taille des pailles (cm)	94	110
Taille des épis (cm)	9	7
Rendement en grains (q/ha)	6,62	10,55
PMG (g)	34	36
Rendement en pailles (kg/m ²)	0,1	0,25

PANIFICATION ET MEUNERIE

Lamed

IDENTITÉ

Type de variété : Variété hybride moderne

Origine géographique : France

Année de test : 2018/ 2019



Description générale

Blé d'hiver.

Epi rouge-brun, grain jaune, paille haute et creuse.

Croisement entre « Noé » et « Prince Albert ».

Aime terres chaudes et climat sec.

Caractéristiques agronomiques

	Maylis	Dax
Aristation	Non barbu	
Vigueur levée	1- Très faible	5 - Très bonne
Vigueur montaison	3- Moyenne	1 – Très faible
Verse	Non	Non

Sensibilité aux maladies / ravageurs

Sensibilité aux maladies / Ravageurs	
Septoriose	3 – Moyennement sensible
Helminthosporiose	
Fusariose	2 - Peu sensible



Caractéristiques techniques

	Maylis	Dax
Taille des pailles (cm)	106	117
Taille des épis (cm)	9	8
Rendement en grains (q/ha)	9,56	7,19
PMG (g)	28,5	38,5
Rendement en pailles (kg/m ²)	0,2	0,15

PANIFICATION ET MEUNERIE

Long Type Bordeaux

IDENTITÉ

Type de variété : Variété hybride moderne

Origine géographique : France

Année de test : 2018/ 2019



Description générale

Caractéristiques agronomiques

	Maylis	Dax
Aristation	Non Barbu	
Vigueur levée		5 - Très bonne
Vigueur montaison		2 – Faible
Verse		Oui (peu)

Sensibilité aux maladies / ravageurs

Sensibilité aux maladies / Ravageurs	
Septoriose	2 – Peu sensible
Helminthosporiose	
Fusariose	4 - Sensible

Caractéristiques techniques

	Maylis	Dax
Taille des pailles (cm)		135
Taille des épis (cm)		9
Rendement en grains (q/ha)		44,98
PMG (g)		44
Rendement en pailles (kg/m ²)		0,8



PANIFICATION ET MEUNERIE

Maliani X Touzelle Blanche Barbue

IDENTITÉ

Type de variété : variété population / de pays / ancienne

Origine géographique : France

Année de test : 2018/ 2019



Description générale

Caractéristiques agronomiques

	Maylis	Dax
Aristation	Barbu	
Vigueur levée	4- Bonne	5 - Très bonne
Vigueur montaison	3- Moyenne	2 – Faible
Verse	Non	Oui

Sensibilité aux maladies / ravageurs

Sensibilité aux maladies / Ravageurs	
Septoriose	2 – Peu sensible
Helminthosporiose	
Fusariose	4 - Sensible



Caractéristiques techniques

	Maylis	Dax
Taille des pailles (cm)	120	173
Taille des épis (cm)	7	7,5
Rendement en grains (q/ha)	9,71	33,58
PMG (g)	35,5	49,5
Rendement en pailles (kg/m ²)	0,35	0,9

PANIFICATION ET MEUNERIE

Mélange Kokopelli

IDENTITÉ

Type de variété : variété population / de pays / ancienne

Origine géographique :

Année de test : 2018/ 2019



Description générale

Caractéristiques agronomiques

	Maylis	Dax
Aristation	Barbu / Non Barbu	
Vigueur levée	1- Très faible	5 - Très bonne
Vigueur montaison	3- Moyenne	2 – Faible
Verse	Non	Oui

Sensibilité aux maladies / ravageurs

Sensibilité aux maladies / Ravageurs	
Septoriose	3 – Moyennement sensible
Helminthosporiose	
Fusariose	4 - Sensible

Caractéristiques techniques

	Maylis	Dax
Taille des pailles (cm)	120	118,5
Taille des épis (cm)	8	10,1
Rendement en grains (q/ha)	18,79	31,15
PMG (g)	40,5	46
Rendement en pailles (kg/m ²)	0,1	0,85



PANIFICATION ET MEUNERIE

Milanaise De Limagne

IDENTITÉ

Type de variété : variété population / de pays / ancienne

Origine géographique : France

Année de test : 2018/ 2019



Description générale

Blé d'hiver, paille résistante à la verse, épi gris clair, velu, carré. Grain court, renflé, bossu, gros, rouge avec une tache brune au niveau du germe. Résistant à la rouille, bon rendement en paille.

Caractéristiques agronomiques

	Maylis	Dax
Aristation	Barbu	
Vigueur levée	3 – Moyenne	
Vigueur montaison	1 – Très faible	
Verse	Non	

Sensibilité aux maladies / ravageurs

Sensibilité aux maladies / Ravageurs	
Septoriose	2 – Peu sensible
Helminthosporiose	
Fusariose	

Caractéristiques techniques

	Maylis	Dax
Taille des pailles (cm)	100	
Taille des épis (cm)	9	
Rendement en grains (q/ha)	4,92	
PMG (g)	25	
Rendement en pailles (kg/m ²)	0,18	



PANIFICATION ET MEUNERIE

Mauvaise, seulement en mélange ou pour pâtes alimentaires

Miracle A Épi Blanc Lisse

IDENTITÉ

Type de variété : variété population / de pays / ancienne

Origine géographique : France

Année de test : 2018/ 2019



Description générale

Semi précoce. Très rustique, gros grain mais de qualité moyenne, couleur fauve clair des glumelles à maturité, supporte le froid.

Talle beaucoup.

Sensibilité aux maladies / ravageurs

Sensibilité aux maladies / Ravageurs	
Septoriose	3 – Moyennement sensible
Helminthosporiose	
Fusariose	4 - Sensible



Caractéristiques agronomiques

	Maylis	Dax
Aristation	Barbu	
Vigueur levée	2 – Faible	
Vigueur montaison	3 – Moyenne	
Verse	Non	

Caractéristiques techniques

	Maylis	Dax
Taille des pailles (cm)	117	
Taille des épis (cm)	7	
Rendement en grains (q/ha)	19,86	
PMG (g)	38,5	
Rendement en pailles (kg/m ²)	0,25	

PANIFICATION ET MEUNERIE

Miracle Brun

IDENTITÉ

Type de variété : variété population / de pays / ancienne

Origine géographique : France

Année de test : 2018/ 2019



Description générale

Caractéristiques agronomiques

	Maylis	Dax
Aristation	Non Barbu	
Vigueur levée	2- Faible	4 - Bonne
Vigueur montaison	2- Faible	1 – Très faible
Verse	Non	Non

Sensibilité aux maladies / ravageurs

Sensibilité aux maladies / Ravageurs	
Septoriose	2 – Peu sensible
Helminthosporiose	
Fusariose	2 - Peu sensible

Caractéristiques techniques

	Maylis	Dax
Taille des pailles (cm)	99,5	120
Taille des épis (cm)	11	12
Rendement en grains (q/ha)	10,14	13,21
PMG (g)	43,5	49,5
Rendement en pailles (kg/m ²)	0,15	0,2



PANIFICATION ET MEUNERIE

Murat

IDENTITÉ

Type de variété : variété population / de pays / ancienne

Origine géographique :

Année de test : 2018/ 2019



Description générale

Caractéristiques agronomiques

	Maylis	Dax
Aristation	Barbu	
Vigueur levée		4 - Bonne
Vigueur montaison		2 – Faible
Verse		Non

Sensibilité aux maladies / ravageurs

Sensibilité aux maladies / Ravageurs	
Septoriose	3 – Moyennement sensible
Helminthosporiose	
Fusariose	2 - Peu sensible

Caractéristiques techniques

	Maylis	Dax
Taille des pailles (cm)		125
Taille des épis (cm)		9
Rendement en grains (q/ha)		24,86
PMG (g)		47
Rendement en pailles (kg/m ²)		0,45



PANIFICATION ET MEUNERIE

Navarro 150

IDENTITÉ

Type de variété : Variété hybride ancienne

Origine géographique : Espagne

Année de test : 2018/ 2019



Description générale

Caractéristiques agronomiques

	Maylis	Dax
Aristation	Non Barbu	
Vigueur levée		4 - Bonne
Vigueur montaison		1 – Très faible
Verse		Non

Sensibilité aux maladies / ravageurs

Sensibilité aux maladies / Ravageurs	
Septoriose	5 - Très sensible
Helminthosporiose	
Fusariose	2 - Peu sensible

Caractéristiques techniques

	Maylis	Dax
Taille des pailles (cm)		70
Taille des épis (cm)		6
Rendement en grains (q/ha)		24,86
PMG (g)		36,5
Rendement en pailles (kg/m ²)		0,1



PANIFICATION ET MEUNERIE

Navarreo 291

IDENTITÉ

Type de variété : Variété hybride ancienne

Origine géographique : Espagne

Année de test : 2018/ 2019



Description générale

Paille rouge

Caractéristiques agronomiques

	Maylis	Dax
Aristation	Barbu	
Vigueur levée		2 – Faible
Vigueur montaison		4 – Bonne
Verse		Non

Sensibilité aux maladies / ravageurs

Sensibilité aux maladies / Ravageurs	
Septoriose	3 – Moyennement sensible
Helminthosporiose	
Fusariose	4 - Sensible



Caractéristiques techniques

	Maylis	Dax
Taille des pailles (cm)		93
Taille des épis (cm)		9
Rendement en grains (q/ha)		18,85
PMG (g)		47
Rendement en pailles (kg/m ²)		0,25

PANIFICATION ET MEUNERIE

Nimbus

IDENTITÉ

Type de variété : Variété hybride moderne

Origine géographique : Allemagne

Année de test : 2018/ 2019



Description générale

Caractéristiques agronomiques

	Maylis	Dax
Aristation	Non Barbu	
Vigueur levée		4 - Bonne
Vigueur montaison		1 – Très faible
Verse		Non

Sensibilité aux maladies / ravageurs

Sensibilité aux maladies / Ravageurs	
Septoriose	3 – Moyennement sensible
Helminthosporiose	
Fusariose	2 - Peu sensible

Caractéristiques techniques

	Maylis	Dax
Taille des pailles (cm)		60
Taille des épis (cm)		8
Rendement en grains (q/ha)		17,73
PMG (g)		45
Rendement en pailles (kg/m ²)		0,1



PANIFICATION ET MEUNERIE

Noé

IDENTITÉ

Type de variété : variété population / de pays / ancienne

Origine géographique : France

Année de test : 2018/ 2019



Description générale

Tient son nom de sa teinte glauque. Variété à épi blanc violacé et grain jaune gros. S'égraine facilement et supporte mal les hivers très rigoureux. Il donne beaucoup de grains, mais peu de paille. Il réussit presque partout.

Caractéristiques agronomiques

	Maylis	Dax
Aristation	Non barbu	
Vigueur levée		1 – Très faible
Vigueur montaison		3 – Moyenne
Verse		Non

Sensibilité aux maladies / ravageurs

Sensibilité aux maladies / Ravageurs	
Septoriose	2 – Peu sensible
Helminthosporiose	
Fusariose	4 - Sensible

Caractéristiques techniques

	Maylis	Dax
Taille des pailles (cm)		86,5
Taille des épis (cm)		8
Rendement en grains (q/ha)		16,69
PMG (g)		48,5
Rendement en pailles (kg/m ²)		0,2



PANIFICATION ET MEUNERIE

Nonette De Lausanne

IDENTITÉ

Type de variété : variété population / de pays / ancienne

Origine géographique : France

Année de test : 2018/ 2019



Description générale

Très barbu, rustique, productif et plus tardif que les blés tendres. Aime les terres fortes et humides, résiste bien à toutes les intempéries et à la verse ; convient pour les pays à culture peu avancée.

Sensibilité aux maladies / ravageurs

Sensibilité aux maladies / Ravageurs	
Septoriose	2 – Peu sensible
Helminthosporiose	
Fusariose	4 - Sensible



Caractéristiques agronomiques

	Maylis	Dax
Aristation	Barbu	
Vigueur levée	1- Très faible	5 - Très bonne
Vigueur montaison	3- Moyenne	1 – Très faible
Verse	Non	Oui

Caractéristiques techniques

	Maylis	Dax
Taille des pailles (cm)	129	130
Taille des épis (cm)	7,5	9
Rendement en grains (q/ha)	8,31	10,75
PMG (g)	49,5	53
Rendement en pailles (kg/m ²)	0,1	0,2

PANIFICATION ET MEUNERIE

Irrégulière en protéines. Pâte collante, avec peu de force et qui déchire facilement. Donne une couleur jaune à la mie et une croûte foncée.

Normandie

IDENTITÉ

Type de variété : variété population / de pays / ancienne

Origine géographique : France

Année de test : 2018/ 2019



Description générale

Caractéristiques agronomiques

	Maylis	Dax
Aristation	Non Barbu	
Vigueur levée	1- Très faible	5 - Très bonne
Vigueur montaison	3- Moyenne	2 – Faible
Verse	Non	Non

Sensibilité aux maladies / ravageurs

Sensibilité aux maladies / Ravageurs	
Septoriose	3 – Moyennement sensible
Helminthosporiose	
Fusariose	2 - Peu sensible

Caractéristiques techniques

	Maylis	Dax
Taille des pailles (cm)	76	80
Taille des épis (cm)	8	9
Rendement en grains (q/ha)	19,45	23,2
PMG (g)	49,5	51
Rendement en pailles (kg/m ²)	0,3	0,4



PANIFICATION ET MEUNERIE

Nue De Toulouse

IDENTITÉ

Type de variété : variété population / de pays / ancienne

Origine géographique : France

Année de test : 2018/ 2019



Description générale

Caractéristiques agronomiques

	Maylis	Dax
Aristation	Barbu	
Vigueur levée	2 – Faible	
Vigueur montaison	2 – Faible	
Verse	Oui	

Sensibilité aux maladies / ravageurs

Sensibilité aux maladies / Ravageurs	
Septoriose	4 – Sensible
Helminthosporiose	
Fusariose	4 - Sensible

Caractéristiques techniques

	Maylis	Dax
Taille des pailles (cm)	69	
Taille des épis (cm)	7	
Rendement en grains (q/ha)	4	
PMG (g)	45	
Rendement en pailles (kg/m ²)	0,05	



**PANIFICATION ET
MEUNERIE**

Pel Et Ber Blanc

IDENTITÉ

Type de variété : variété population / de pays / ancienne

Origine géographique : France

Année de test : 2018/ 2019



Description générale

Caractéristiques agronomiques

	Maylis	Dax
Aristation		
Vigueur levée	2 – Faible	
Vigueur montaison	1 – Très faible	
Verse	Non	

Sensibilité aux maladies / ravageurs

Sensibilité aux maladies / Ravageurs	
Septoriose	1 – Très peu sensible
Helminthosporiose	
Fusariose	4 - Sensible

Caractéristiques techniques

	Maylis	Dax
Taille des pailles (cm)	100	
Taille des épis (cm)	9	
Rendement en grains (q/ha)	9,57	
PMG (g)	43	
Rendement en pailles (kg/m ²)	0,45	



PANIFICATION ET MEUNERIE

Pétanielle Blanche

IDENTITÉ

Type de variété : variété population / de pays / ancienne

Origine géographique : France

Année de test : 2018/ 2019



Description générale

Blé d'hiver.

Blé à paille haute, grosse, forte, dure et demi-pleine. Epi blanc parfois marron, un peu aplati à la base mais presque carré vers la pointe.

Grain très gros, très blanc, assez souvent taché de noir vers le germe.

Aime terres riches en alluvions.

Caractéristiques agronomiques

	Maylis	Dax
Aristation	Barbu	
Vigueur levée	2- Faible	4 - Bonne
Vigueur montaison	2- Faible	2 – Faible
Verse	Non	Non

Sensibilité aux maladies / ravageurs

Sensibilité aux maladies / Ravageurs	
Septoriose	2 – Peu sensible
Helminthosporiose	
Fusariose	4 - Sensible

Caractéristiques techniques

	Maylis	Dax
Taille des pailles (cm)	107	150
Taille des épis (cm)	7,5	8
Rendement en grains (q/ha)	4,07	21,88
PMG (g)	48,7	67,5
Rendement en pailles (kg/m ²)	0,05	0,4



PANIFICATION ET MEUNERIE

Pétanielle Noire De Nice

IDENTITÉ

Type de variété : variété population / de pays / ancienne

Origine géographique : France

Année de test : 2018/ 2019



Description générale

Variété à paille haute, épi long et large, grain court et gros, jaune/rouge.

Caractéristiques agronomiques

	Maylis	Dax
Aristation	Barbu	
Vigueur levée	3- Moyenne	5 - Très bonne
Vigueur montaison	3- Moyenne	1 – Très faible
Verse	Non	Oui (peu)

Sensibilité aux maladies / ravageurs

Sensibilité aux maladies / Ravageurs	
Septoriose	2 – Peu sensible
Helminthosporiose	
Fusariose	4 - Sensible

Caractéristiques techniques

	Maylis	Dax
Taille des pailles (cm)	138	150
Taille des épis (cm)	8	13
Rendement en grains (q/ha)	9,07	34,88
PMG (g)	49	57
Rendement en pailles (kg/m ²)	0,25	0,6



PANIFICATION ET MEUNERIE

Pétanielle Noire De Nice X Miradou

IDENTITÉ

Type de variété : variété population / de pays / ancienne

Origine géographique : France

Année de test : 2018/ 2019



Description générale

Sensibilité aux maladies / ravageurs

Sensibilité aux maladies / Ravageurs	
Septoriose	3 – Moyennement sensible
Helminthosporiose	
Fusariose	4 - Sensible



Caractéristiques agronomiques

	Maylis	Dax
Aristation	Barbu	
Vigueur levée	3- Moyenne	5 - Très bonne
Vigueur montaison	3- Moyenne	2 – Faible
Verse	Non	Non

Caractéristiques techniques

	Maylis	Dax
Taille des pailles (cm)	127	110
Taille des épis (cm)	7,5	10
Rendement en grains (q/ha)	8,97	26,54
PMG (g)	45,5	49,5
Rendement en pailles (kg/m ²)	0,2	0,4

PANIFICATION ET MEUNERIE

Pirénéo

IDENTITÉ

Type de variété : Variété hybride moderne

Origine géographique : France

Année de test : 2018/ 2019



Description générale

Blé de force parmi les plus productifs, grande régularité. Variété à paille moyenne à haute, demi tardif. Recommandé en agriculture biologique.

Caractéristiques agronomiques

	Maylis	Dax
Aristation	Barbu	
Vigueur levée	3- Moyenne	5 - Très bonne
Vigueur montaison	3- Moyenne	4 – Bonne
Verse	Non	Non

Sensibilité aux maladies / ravageurs

Sensibilité aux maladies / Ravageurs	
Septoriose	2 – Peu sensible
Helminthosporiose	
Fusariose	4- Sensible



Caractéristiques techniques

	Maylis	Dax
Taille des pailles (cm)	74	90
Taille des épis (cm)	4	8
Rendement en grains (q/ha)	17,55	56,65
PMG (g)	38,5	45,5
Rendement en pailles (kg/m ²)	0,4	0,6

PANIFICATION ET MEUNERIE

Bonnes qualités meunières

Poilu Du Tarn

IDENTITÉ

Type de variété : variété population / de pays / ancienne

Origine géographique : France

Année de test : 2018/ 2019



Description générale

Caractéristiques agronomiques

	Maylis	Dax
Aristation	Barbu	
Vigueur levée		4 - Bonne
Vigueur montaison		2 – Faible
Verse		Oui

Sensibilité aux maladies / ravageurs

Sensibilité aux maladies / Ravageurs	
Septoriose	4 – Sensible
Helminthosporiose	
Fusariose	4 - Sensible

Caractéristiques techniques

	Maylis	Dax
Taille des pailles (cm)		119
Taille des épis (cm)		10
Rendement en grains (q/ha)		34,5
PMG (g)		41,5
Rendement en pailles (kg/m ²)		0,75



PANIFICATION ET MEUNERIE

Pop 2 Pont De L'Arche

IDENTITÉ

Type de variété : variété population / de pays / ancienne

Origine géographique : France

Année de test : 2018/ 2019



Description générale

Caractéristiques agronomiques

	Maylis	Dax
Aristation	Barbu / Non Barbu	
Vigueur levée	4- Bonne	5 - Très bonne
Vigueur montaison	3- Moyenne	2 – Faible
Verse	Non	Oui (peu)

Sensibilité aux maladies / ravageurs

Sensibilité aux maladies / Ravageurs	
Septoriose	2 – Peu sensible
Helminthosporiose	
Fusariose	4 - Sensible

Caractéristiques techniques

	Maylis	Dax
Taille des pailles (cm)	122	123
Taille des épis (cm)	7	11
Rendement en grains (q/ha)	24,73	31,13
PMG (g)	45,5	46,2
Rendement en pailles (kg/m ²)	0,4	0,7



PANIFICATION ET MEUNERIE

Poulard D'Auvergne

IDENTITÉ

Type de variété : variété population / de pays / ancienne

Origine géographique : France

Année de test : 2018/ 2019



Description générale

Variété de blé ancienne aux grains renflés et résistant à la sécheresse. Epi poilu.

Talle peu.

Sensible à rouille mais résiste à carie, charbon, piétin.

Caractéristiques agronomiques

	Maylis	Dax
Aristation	B/Non Barbu	
Vigueur levée	2- Faible	5 - Très bonne
Vigueur montaison	4- Bonne	2 – Faible
Verse	Non	Oui

Sensibilité aux maladies / ravageurs

Sensibilité aux maladies / Ravageurs	
Septoriose	3 – Moyennement sensible
Helminthosporiose	
Fusariose	4- Sensible



Caractéristiques techniques

	Maylis	Dax
Taille des pailles (cm)	120	146,5
Taille des épis (cm)	8	11,5
Rendement en grains (q/ha)	13	31,738
PMG (g)	46,5	48,5
Rendement en pailles (kg/m ²)	0,25	0,8

PANIFICATION ET MEUNERIE

Farine gouteuse, naturellement sucrée

Poulard De Beauce

IDENTITÉ

Type de variété : variété population / de pays / ancienne

Origine géographique :

Année de test : 2018/ 2019



Description générale

Caractéristiques agronomiques

	Maylis	Dax
Aristation	Barbu	
Vigueur levée		2 – Faible
Vigueur montaison		4 – Bonne
Verse		Non

Sensibilité aux maladies / ravageurs

Sensibilité aux maladies / Ravageurs	
Septoriose	4 – Sensible
Helminthosporiose	
Fusariose	4 - Sensible

Caractéristiques techniques

	Maylis	Dax
Taille des pailles (cm)		84
Taille des épis (cm)		11
Rendement en grains (q/ha)		20,52
PMG (g)		50
Rendement en pailles (kg/m ²)		0,3



PANIFICATION ET MEUNERIE

Prince Albert

IDENTITÉ

Type de variété : Variété hybride moderne

Origine géographique : France

Année de test : 2018/ 2019



Description générale

Blé d'hiver. Très productif en grain et en paille. Paille très grosse et très haute, très feuillue, forte et raide. Epi très long et très large à grain rouge ou jaune rougeâtre, rarement plein. Rusticité moyenne et peu tardif.

Caractéristiques agronomiques

	Maylis	Dax
Aristation	Non Barbu	
Vigueur levée	2- Faible	4 - Bonne
Vigueur montaison	3- Moyenne	1 – Très faible
Verse	Non	Oui (peu)

Sensibilité aux maladies / ravageurs

Sensibilité aux maladies / Ravageurs	
Septoriose	2 – Peu sensible
Helminthosporiose	
Fusariose	4 - Sensible



Caractéristiques techniques

	Maylis	Dax
Taille des pailles (cm)	124	135
Taille des épis (cm)	8	7
Rendement en grains (q/ha)	14,4	13,7
PMG (g)	42,5	44,5
Rendement en pailles (kg/m ²)	0,25	0,4

PANIFICATION ET MEUNERIE

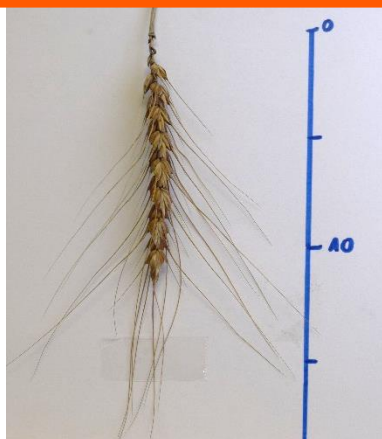
Ramon

IDENTITÉ

Type de variété : variété population / de pays / ancienne

Origine géographique :

Année de test : 2018/ 2019



Description générale

Sensibilité aux maladies / ravageurs

Sensibilité aux maladies / Ravageurs	
Septoriose	2 – Peu sensible
Helminthosporiose	
Fusariose	2 - Peu sensible



Caractéristiques agronomiques

	Maylis	Dax
Aristation	Barbu	
Vigueur levée		4 - Bonne
Vigueur montaison		1 – Très faible
Verse		Oui

Caractéristiques techniques

	Maylis	Dax
Taille des pailles (cm)		136
Taille des épis (cm)		10
Rendement en grains (q/ha)		30,04
PMG (g)		47
Rendement en pailles (kg/m ²)		0,65

PANIFICATION ET MEUNERIE

Renan

IDENTITÉ

Type de variété : Variété hybride moderne

Origine géographique :

Année de test : 2018/ 2019



Description générale

Blé d'hiver, un bon compromis entre qualité et productivité. Compétitivité convenable face aux adventices, sauf en début de cycle, avant deux noeuds.

Caractéristiques agronomiques

	Maylis	Dax
Aristation	Barbu	
Vigueur levée		4 - Bonne
Vigueur montaison		2 – Faible
Verse		Non

Sensibilité aux maladies / ravageurs

Sensibilité aux maladies / Ravageurs	
Septoriose	2 – Peu sensible
Helminthosporiose	
Fusariose	4 - Sensible

Caractéristiques techniques

	Maylis	Dax
Taille des pailles (cm)		68
Taille des épis (cm)		9
Rendement en grains (q/ha)		21,4
PMG (g)		49,5
Rendement en pailles (kg/m ²)		0,1



PANIFICATION ET MEUNERIE

Bonnes qualités meunières.

Rieti

IDENTITÉ

Type de variété : variété population / de pays / ancienne

Origine géographique : Italie

Année de test : 2018/ 2019



Description générale

Blé d'hiver, hâtif. Grain grand, ovale, oblong et profondément sillonné. Résiste à la rouille. Bons résultats même dans terres moyennes. Sensible à la verse dans les terres riches.

Caractéristiques agronomiques

	Maylis	Dax
Aristation	Barbu	
Vigueur levée	3- Moyenne	5 - Très bonne
Vigueur montaison	3- Moyenne	2 – Faible
Verse	Non	Oui

Sensibilité aux maladies / ravageurs

Sensibilité aux maladies / Ravageurs	
Septoriose	3 – Moyennement sensible
Helminthosporiose	
Fusariose	4 - Sensible

Caractéristiques techniques

	Maylis	Dax
Taille des pailles (cm)	91	110
Taille des épis (cm)	9	9
Rendement en grains (q/ha)	12,2	24,03
PMG (g)	54,5	59,5
Rendement en pailles (kg/m ²)	0,15	0,3



PANIFICATION ET MEUNERIE

Grain recherché pour la meunerie.

Ritxela Blanca

IDENTITÉ

Type de variété : variété population / de pays / ancienne

Origine géographique :

Année de test : 2018/ 2019



Description générale

Caractéristiques agronomiques

	Maylis	Dax
Aristation	Non Barbu	
Vigueur levée	1- Très faible	5 - Très bonne
Vigueur montaison	3- Moyenne	2 – Faible
Verse	Non	Oui

Sensibilité aux maladies / ravageurs

Sensibilité aux maladies / Ravageurs	
Septoriose	2- Peu sensible
Helminthosporiose	
Fusariose	4 - Sensible

Caractéristiques techniques

	Maylis	Dax
Taille des pailles (cm)	87	95
Taille des épis (cm)	6	9
Rendement en grains (q/ha)	12,98	18,994
PMG (g)	45	47
Rendement en pailles (kg/m ²)	0,2	0,5



PANIFICATION ET MEUNERIE

Rojo De Sabando

IDENTITÉ

Type de variété : variété population / de pays / ancienne

Origine géographique : Pays Basque Espagnol

Année de test : 2018/ 2019



Description générale

Végétation vert clair, forte capacité de tallage. Paille plutôt haute. Epi rouge, très brillant et effilé au sommet. Grain clair, allongé et tendre.

Caractéristiques agronomiques

	Maylis	Dax
Aristation	Barbu	
Vigueur levée	2 – Faible	
Vigueur montaison	3 – Moyenne	
Verse	Non	

Sensibilité aux maladies / ravageurs

Sensibilité aux maladies / Ravageurs	
Septoriose	2 – Peu sensible
Helminthosporiose	
Fusariose	4 - Sensible

Caractéristiques techniques

	Maylis	Dax
Taille des pailles (cm)	124	
Taille des épis (cm)	10	
Rendement en grains (q/ha)	11,74	
PMG (g)	45,5	
Rendement en pailles (kg/m ²)	0,2	



PANIFICATION ET MEUNERIE

Valeur protéines : moyenne à faible. Apprécié en boulangerie pour son équilibre, sa belle couleur de mie et de croûte (dorée). Idéal pour la fabrication artisanale, mais fragile en gluten et demande de la douceur au pétrissage.

Rouge D'Écosse

IDENTITÉ

Type de variété : variété population / de pays / ancienne

Origine géographique : France

Année de test : 2018/ 2019



Description générale

Variété rustique, épi rouge brun, grain jaune rougeâtre à rouge, bien plein et lourd. Tallant fortement, paille de hauteur moyenne, forte et souple, se colorant fréquemment en violet au dessous de l'épi. Résistant bien à la verse et relativement bien à la rouille.

Sensibilité aux maladies / ravageurs

Sensibilité aux maladies / Ravageurs	
Septoriose	2 – Peu sensible
Helminthosporiose	
Fusariose	4 - Sensible



Caractéristiques agronomiques

	Maylis	Dax
Aristation	Non barbu	
Vigueur levée	2 – Faible	
Vigueur montaison	4 – Bonne	
Verse	Non	

Caractéristiques techniques

	Maylis	Dax
Taille des pailles (cm)	121	
Taille des épis (cm)	9	
Rendement en grains (q/ha)	17,82	
PMG (g)	44,5	
Rendement en pailles (kg/m ²)	0,35	

PANIFICATION ET MEUNERIE

Rouge De Bordeaux

IDENTITÉ

Type de variété : variété population / de pays / ancienne

Origine géographique : Bordeaux

Année de test : 2018/ 2019



Description générale

Variété ancienne plus cultivée. Blé alternatif, hauteur de paille moyenne. Très rustique, il est plutôt productif, grain rouge, lourd, bien plein.

Sensibilité aux maladies / ravageurs

Sensibilité aux maladies / Ravageurs	
Septoriose	2 – Peu sensible
Helminthosporiose	
Fusariose	5 - Très sensible



Caractéristiques agronomiques

	Maylis	Dax
Aristation	Non barbu	
Vigueur levée	3 – Moyenne	
Vigueur montaison	3 – Moyenne	
Verse	Non	

Caractéristiques techniques

	Maylis	Dax
Taille des pailles (cm)	121	
Taille des épis (cm)	8	
Rendement en grains (q/ha)	17,34	
PMG (g)	51,5	
Rendement en pailles (kg/m ²)	0,3	

PANIFICATION ET MEUNERIE

Excellentes qualités meunières.

Rouge De Clairvaux

IDENTITÉ

Type de variété : variété population / de pays / ancienne

Origine géographique : France

Année de test : 2018/ 2019



Description générale

Paille haute.

Caractéristiques agronomiques

	Maylis	Dax
Aristation	Barbu	
Vigueur levée		4 - Bonne
Vigueur montaison		1 – Très faible
Verse		Non

Sensibilité aux maladies / ravageurs

Sensibilité aux maladies / Ravageurs	
Septoriose	
Helminthosporiose	
Fusariose	2 - Peu sensible

Caractéristiques techniques

	Maylis	Dax
Taille des pailles (cm)		135
Taille des épis (cm)		8
Rendement en grains (q/ha)		20,35
PMG (g)		41
Rendement en pailles (kg/m ²)		0,5



PANIFICATION ET MEUNERIE

Rouge De Hongrie

IDENTITÉ

Type de variété : variété population / de pays / ancienne

Origine géographique : France

Année de test : 2018/ 2019



Description générale

Paille assez haute, très droite et très ferme. Epi demi compact, grains rouge, grisâtre bien pleins, allongés.

Caractéristiques agronomiques

	Maylis	Dax
Aristation	Non barbu	
Vigueur levée	2 – Faible	
Vigueur montaison	4 – Bonne	
Verse	Non	

Sensibilité aux maladies / ravageurs

Sensibilité aux maladies / Ravageurs	
Septoriose	2 – Peu sensible
Helminthosporiose	
Fusariose	4 - Sensible

Caractéristiques techniques

	Maylis	Dax
Taille des pailles (cm)	136	
Taille des épis (cm)	7	
Rendement en grains (q/ha)	13,85	
PMG (g)	39	
Rendement en pailles (kg/m ²)	0,3	



PANIFICATION ET MEUNERIE

Rouge De La Venoge

IDENTITÉ

Type de variété : variété population / de pays / ancienne

Origine géographique : France

Année de test : 2018/ 2019



Description générale

Caractéristiques agronomiques

	Maylis	Dax
Aristation	Non barbu	
Vigueur levée	1 – Très faible	
Vigueur montaison	3 – Moyenne	
Verse	Non	

Sensibilité aux maladies / ravageurs

Sensibilité aux maladies / Ravageurs	
Septoriose	2 – Peu sensible
Helminthosporiose	
Fusariose	5 - Très sensible

Caractéristiques techniques

	Maylis	Dax
Taille des pailles (cm)	97	
Taille des épis (cm)	10	
Rendement en grains (q/ha)	13,67	
PMG (g)	41,5	
Rendement en pailles (kg/m ²)	0,2	



PANIFICATION ET MEUNERIE

Rouge De Montagne Austrian

IDENTITÉ

Type de variété : variété population / de pays / ancienne

Origine géographique : autriche

Année de test : 2018/ 2019



Description générale

Caractéristiques agronomiques

	Maylis	Dax
Aristation	Barbu	
Vigueur levée		5 - Très bonne
Vigueur montaison		5 - Très bonne
Verse		Oui

Sensibilité aux maladies / ravageurs

Sensibilité aux maladies / Ravageurs	
Septoriose	3 – Moyennement sensible
Helminthosporiose	
Fusariose	4 - Sensible

Caractéristiques techniques

	Maylis	Dax
Taille des pailles (cm)		125
Taille des épis (cm)		8
Rendement en grains (q/ha)		23,9
PMG (g)		40
Rendement en pailles (kg/m ²)		0,4



PANIFICATION ET MEUNERIE

Rouge De St Ciergue

IDENTITÉ

Type de variété : variété population / de pays / ancienne

Origine géographique : France

Année de test : 2018/ 2019



Description générale

Sensibilité aux maladies / ravageurs

Sensibilité aux maladies / Ravageurs	
Septoriose	3 – Moyennement sensible
Helminthosporiose	
Fusariose	4 - Sensible



Caractéristiques agronomiques

	Maylis	Dax
Aristation	Barbu	
Vigueur levée	1 – Très faible	
Vigueur montaison	2 – Faible	
Verse	Non	

Caractéristiques techniques

	Maylis	Dax
Taille des pailles (cm)	115	
Taille des épis (cm)	12	
Rendement en grains (q/ha)	4,68	
PMG (g)	31,5	
Rendement en pailles (kg/m ²)	0,15	

PANIFICATION ET MEUNERIE

Rouge De St Ciergue Épi Blanc

IDENTITÉ

Type de variété : variété population / de pays / ancienne

Origine géographique : France

Année de test : 2018/ 2019



Description générale

Caractéristiques agronomiques

	Maylis	Dax
Aristation	Barbu	
Vigueur levée	1 – Très faible	
Vigueur montaison	2 – Faible	
Verse	Non	

Sensibilité aux maladies / ravageurs

Sensibilité aux maladies / Ravageurs	
Septoriose	4 – Sensible
Helminthosporiose	
Fusariose	4 - Sensible

Caractéristiques techniques

	Maylis	Dax
Taille des pailles (cm)	115	
Taille des épis (cm)	10	
Rendement en grains (q/ha)	7,82	
PMG (g)	34	
Rendement en pailles (kg/m ²)	0,1	



PANIFICATION ET MEUNERIE

Rouge De St Laud

IDENTITÉ

Type de variété : variété population / de pays / ancienne

Origine géographique : Vallée de Loire

Année de test : 2018/ 2019



Description générale

Blé d'hiver, paille blanche, courte, grosse, épi gros carré et court, gros grain rouge semi glacé.

Talle peu, aime les terres riches, peu sensible au froid.

Caractéristiques agronomiques

	Maylis	Dax
Aristation	Non Barbu	
Vigueur levée	2- Faible	5 - Très bonne
Vigueur montaison	3- Moyenne	3 – Moyenne
Verse	Non	Oui (peu)

Sensibilité aux maladies / ravageurs

Sensibilité aux maladies / Ravageurs	
Septoriose	2 – Peu sensible
Helminthosporiose	
Fusariose	4 - Sensible



Caractéristiques techniques

	Maylis	Dax
Taille des pailles (cm)	123	105
Taille des épis (cm)	9	8
Rendement en grains (q/ha)	7,85	21,82
PMG (g)	45	45
Rendement en pailles (kg/m ²)	0,1	0,4

PANIFICATION ET MEUNERIE

Belle farine blanche

Rouge Du Champsaur

IDENTITÉ

Type de variété : variété population / de pays / ancienne

Origine géographique :

Année de test : 2018/ 2019



Description générale

Caractéristiques agronomiques

	Maylis	Dax
Aristation	Barbu	
Vigueur levée		4 - Bonne
Vigueur montaison		1 – Très faible
Verse		Oui

Sensibilité aux maladies / ravageurs

Sensibilité aux maladies / Ravageurs	
Septoriose	2 – Peu sensible
Helminthosporiose	
Fusariose	4 - Sensible

Caractéristiques techniques

	Maylis	Dax
Taille des pailles (cm)		100
Taille des épis (cm)		6
Rendement en grains (q/ha)		6,1
PMG (g)		45
Rendement en pailles (kg/m ²)		0,15



**PANIFICATION ET
MEUNERIE**

Rouge Du Roc

IDENTITÉ

Type de variété : nouvelle variété paysanne

Origine géographique :

Année de test : 2018/ 2019



Description générale

Sensibilité aux maladies / ravageurs

Sensibilité aux maladies / Ravageurs	
Septoriose	
Helminthosporiose	2 – Peu sensible
Fusariose	4 - Sensible



Caractéristiques agronomiques

	Maylis	Dax
Aristation	Barbu	
Vigueur levée		4 - Bonne
Vigueur montaison		3 – Moyenne
Verse		Oui

Caractéristiques techniques

	Maylis	Dax
Taille des pailles (cm)		125
Taille des épis (cm)		9
Rendement en grains (q/ha)		32,88
PMG (g)		49,5
Rendement en pailles (kg/m ²)		0,5

PANIFICATION ET MEUNERIE

Rouge Prolifique Barbu

IDENTITÉ

Type de variété : variété population / de pays / ancienne

Origine géographique : France

Année de test : 2018/ 2019



Description générale

Blé d'hiver. Semi précoce. Résistant à la rouille demi hatif.

Paille blanche haute et fine, creuse.

Epi rouge brun, lâche, très finement velu.

Grains jaunes, longs, pleins et lourds.

Aime terres moyennes et peu fertiles.

Caractéristiques agronomiques

	Maylis	Dax
Aristation	Barbu	
Vigueur levée	1 – Très faible	
Vigueur montaison	4 – Bonne	
Verse	Non	

Sensibilité aux maladies / ravageurs

Sensibilité aux maladies / Ravageurs	
Septoriose	2 – Peu sensible
Helminthosporiose	
Fusariose	4 - Sensible

Caractéristiques techniques

	Maylis	Dax
Taille des pailles (cm)	127	
Taille des épis (cm)	10	
Rendement en grains (q/ha)	24,58	
PMG (g)	50,5	
Rendement en pailles (kg/m ²)	0,4	



PANIFICATION ET MEUNERIE

Roux Des Ardennes

IDENTITÉ

Type de variété : variété population / de pays / ancienne

Origine géographique : France

Année de test : 2018/ 2019



Description générale

Caractéristiques agronomiques

	Maylis	Dax
Aristation	Barbu	
Vigueur levée	3 – Moyenne	
Vigueur montaison	3 – Moyenne	
Verse	Non	

Sensibilité aux maladies / ravageurs

Sensibilité aux maladies / Ravageurs	
Septoriose	3 – Moyennement sensible
Helminthosporiose	
Fusariose	4 - Sensible

Caractéristiques techniques

	Maylis	Dax
Taille des pailles (cm)	97	
Taille des épis (cm)	10	
Rendement en grains (q/ha)	15,31	
PMG (g)	46,5	
Rendement en pailles (kg/m ²)	0,3	



PANIFICATION ET MEUNERIE

Saint Priest

IDENTITÉ

Type de variété : variété population / de pays / ancienne

Origine géographique :

Année de test : 2018/ 2019



Description générale

Végétation peu couvrante, précocité intermédiaire, très résistant à la verse, épi rouge compact et à moitié lache, petit grain rond et bien rempli.

Sensibilité aux maladies / ravageurs

Sensibilité aux maladies / Ravageurs	
Septoriose	2 – Peu sensible
Helminthosporiose	
Fusariose	3 - Moyennement sensible



Caractéristiques agronomiques

	Maylis	Dax
Aristation	Non Barbu	
Vigueur levée	2- Faible	3 - Moyenne
Vigueur montaison	4- Bonne	1 – Très faible
Verse	Non	Non

Caractéristiques techniques

	Maylis	Dax
Taille des pailles (cm)	112	105
Taille des épis (cm)	7,5	10,5
Rendement en grains (q/ha)	25,61	18,294
PMG (g)	33,5	42
Rendement en pailles (kg/m ²)	0,4	0,3

PANIFICATION ET MEUNERIE

Bonnes qualités meunières

Saint Priest (Progress)

IDENTITÉ

Type de variété : variété population / de pays / ancienne

Origine géographique :

Année de test : 2018/ 2019



Description générale

Sensibilité aux maladies / ravageurs

Sensibilité aux maladies / Ravageurs	
Septoriose	2 – Peu sensible
Helminthosporiose	
Fusariose	3 - Moyennement sensible



Caractéristiques agronomiques

	Maylis	Dax
Aristation	Non Barbu	
Vigueur levée		4 - Bonne
Vigueur montaison		4 – Bonne
Verse		Oui (peu)

Caractéristiques techniques

	Maylis	Dax
Taille des pailles (cm)		115
Taille des épis (cm)		
Rendement en grains (q/ha)		14,5
PMG (g)		39
Rendement en pailles (kg/m ²)		0,3

PANIFICATION ET MEUNERIE

Saint Priest X Royo De Pamplona

IDENTITÉ

Type de variété : variété population / de pays / ancienne

Origine géographique :

Année de test : 2018/ 2019



Description générale

Sensibilité aux maladies / ravageurs

Sensibilité aux maladies / Ravageurs	
Septoriose	3 – Moyennement sensible
Helminthosporiose	
Fusariose	3 - Moyennement sensible



Caractéristiques agronomiques

	Maylis	Dax
Aristation	Barbu / Non Barbu	
Vigueur levée	2- Faible	4 - Bonne
Vigueur montaison	4- Bonne	4 – Bonne
Verse	Non	Oui (moyen)

Caractéristiques techniques

	Maylis	Dax
Taille des pailles (cm)	124	110
Taille des épis (cm)	8	8,5
Rendement en grains (q/ha)	24	35,46
PMG (g)	39	43
Rendement en pailles (kg/m ²)	0,55	0,7

PANIFICATION ET MEUNERIE

Saisette De Caderousse

IDENTITÉ

Type de variété : variété population / de pays / ancienne

Origine géographique : France

Année de test : 2018/ 2019



Description générale

Épi lisse, barbu, teinté de brun ou de noir.
Barbes foncées, ordinairement divergentes.
Grain rouge. paille creuse

Caractéristiques agronomiques

	Maylis	Dax
Aristation	Barbu	
Vigueur levée	2 – Faible	
Vigueur montaison	3 – Moyenne	
Verse	Non	

Sensibilité aux maladies / ravageurs

Sensibilité aux maladies / Ravageurs	
Septoriose	2 – Peu sensible
Helminthosporiose	
Fusariose	4 - Sensible



Caractéristiques techniques

	Maylis	Dax
Taille des pailles (cm)	114	
Taille des épis (cm)	8,5	
Rendement en grains (q/ha)	6,74	
PMG (g)	46	
Rendement en pailles (kg/m ²)	0,1	

PANIFICATION ET MEUNERIE

Saisette De Maninet

IDENTITÉ

Type de variété : variété population / de pays / ancienne

Origine géographique : France

Année de test : 2018/ 2019



Description générale

Nécessite la vernalisation.

Sensibilité aux maladies / ravageurs

Sensibilité aux maladies / Ravageurs	
Septoriose	3 – Moyennement sensible
Helminthosporiose	
Fusariose	4 - Sensible



Caractéristiques agronomiques

	Maylis	Dax
Aristation	Barbu	
Vigueur levée	1 – Très faible	
Vigueur montaison	4 – Bonne	
Verse	Non	

Caractéristiques techniques

	Maylis	Dax
Taille des pailles (cm)	116	
Taille des épis (cm)	11	
Rendement en grains (q/ha)	14,82	
PMG (g)	40,5	
Rendement en pailles (kg/m ²)	0,2	

PANIFICATION ET MEUNERIE

Saisette De Tarascon

IDENTITÉ

Type de variété : variété population / de pays / ancienne

Origine géographique : France

Année de test : 2018/ 2019



Description générale

Paille courte, résistante au froid, peu sensible à la verse.

Caractéristiques agronomiques

	Maylis	Dax
Aristation	Barbu	
Vigueur levée	1 – Très faible	
Vigueur montaison	2 – Faible	
Verse	Non	

Sensibilité aux maladies / ravageurs

Sensibilité aux maladies / Ravageurs	
Septoriose	2 – Peu sensible
Helminthosporiose	
Fusariose	4 - Sensible



Caractéristiques techniques

	Maylis	Dax
Taille des pailles (cm)	90	
Taille des épis (cm)	10	
Rendement en grains (q/ha)	5,11	
PMG (g)	45	
Rendement en pailles (kg/m ²)	0,1	

PANIFICATION ET MEUNERIE

Assez bonnes qualités meunières

Saragolla

IDENTITÉ

Type de variété : variété population / de pays / ancienne

Origine géographique : Italie

Année de test : 2018/ 2019



Description générale

Blé dur précoce voire très précoce.
Intéressante pour le sud de la France et la Charente

Sensibilité aux maladies / ravageurs

Sensibilité aux maladies / Ravageurs	
Septoriose	3 – Moyennement sensible
Helminthosporiose	
Fusariose	3 - Moyennement sensible



Caractéristiques agronomiques

	Maylis	Dax
Aristation	Barbu	
Vigueur levée		1 - Très faible
Vigueur montaison		0 – Nulle
Verse		Non

Caractéristiques techniques

	Maylis	Dax
Taille des pailles (cm)		110
Taille des épis (cm)		10
Rendement en grains (q/ha)		9,5
PMG (g)		57,5
Rendement en pailles (kg/m ²)		0,1

PANIFICATION ET MEUNERIE

Très bonnes qualités meunières surtout pour faire des pâtes

Saumur D'Automne

IDENTITÉ

Type de variété : variété population / de pays / ancienne

Origine géographique : France

Année de test : 2018/ 2019



Description générale

paille assez forte et fine mais dure, épi gros et long, gros grains rouges, très fréquemment marqués d'une tâche noire auprès du germe. Aime les terres d'alluvions riches et bien drainées.

Sensibilité aux maladies / ravageurs

Sensibilité aux maladies / Ravageurs	
Septoriose	1 – Très peu sensible
Helminthosporiose	
Fusariose	5 - Très sensible



Caractéristiques agronomiques

	Maylis	Dax
Aristation	Non Barbu	
Vigueur levée	1- Très faible	4 - Bonne
Vigueur montaison	3- Moyenne	3 – Moyenne
Verse	Non	Oui

Caractéristiques techniques

	Maylis	Dax
Taille des pailles (cm)	115	140
Taille des épis (cm)	11	11
Rendement en grains (q/ha)	17,09	15,304
PMG (g)	41	46
Rendement en pailles (kg/m ²)	0,25	0,5

PANIFICATION ET MEUNERIE

Shireff À Épi Carre

IDENTITÉ

Type de variété : variété population / de pays / ancienne

Origine géographique : Grande bretagne

Année de test : 2018/ 2019



Description générale

paille blanche, haute, droite et forte. Epi carré, avec des barbes blanches, grain blanc, assez allongé, très beau et très plein. Blé très vigoureux et très rustique, donne des rangs produits en paille et en grain. Il talle beaucoup

Caractéristiques agronomiques

	Maylis	Dax
Aristation	Barbu	
Vigueur levée	1 – Très faible	
Vigueur montaison	3 – Moyenne	
Verse	Non	

Sensibilité aux maladies / ravageurs

Sensibilité aux maladies / Ravageurs	
Septoriose	1 – Très peu sensible
Helminthosporiose	
Fusariose	4 - Sensible

Caractéristiques techniques

	Maylis	Dax
Taille des pailles (cm)	125	
Taille des épis (cm)	9,5	
Rendement en grains (q/ha)	9,98	
PMG (g)	34,5	
Rendement en pailles (kg/m ²)	0,35	



PANIFICATION ET MEUNERIE

Mauvaises qualités meunières

Soandres Laracha

IDENTITÉ

Type de variété : variété population / de pays / ancienne

Origine géographique :

Année de test : 2018/ 2019



Description générale

Caractéristiques agronomiques

	Maylis	Dax
Aristation	Barbu	
Vigueur levée	2 – Faible	
Vigueur montaison	3 – Moyenne	
Verse	Non	

Sensibilité aux maladies / ravageurs

Sensibilité aux maladies / Ravageurs	
Septoriose	2 – Peu sensible
Helminthosporiose	
Fusariose	4 - Sensible

Caractéristiques techniques

	Maylis	Dax
Taille des pailles (cm)	107	
Taille des épis (cm)	11	
Rendement en grains (q/ha)	12,67	
PMG (g)	50	
Rendement en pailles (kg/m ²)	0,1	



PANIFICATION ET MEUNERIE

Solsona Fort

IDENTITÉ

Type de variété : variété population / de pays / ancienne

Origine géographique :

Année de test : 2018/ 2019



Description générale

Grand épeautre, épi allongé, paille longue et fine résistante à la verse.

Sensibilité aux maladies / ravageurs

Sensibilité aux maladies / Ravageurs	
Septoriose	3 – Moyennement sensible
Helminthosporiose	
Fusariose	3 - Moyennement sensible



Caractéristiques agronomiques

	Maylis	Dax
Aristation	Barbu	
Vigueur levée	1- Très faible	4 - Bonne
Vigueur montaison	2- Faible	3 – Moyenne
Verse	Non	Oui

Caractéristiques techniques

	Maylis	Dax
Taille des pailles (cm)	89	110
Taille des épis (cm)	5	9
Rendement en grains (q/ha)	4,55	36,64
PMG (g)	48	65
Rendement en pailles (kg/m ²)	0,05	0,5

PANIFICATION ET MEUNERIE

Spaldings Prolific

IDENTITÉ

Type de variété : variété population / de pays / ancienne

Origine géographique : Grande Bretagne

Année de test : 2018/ 2019



Description générale

Blé d'hiver à paille haute, raide, droite et forte. Epi rouge terne, grains rouges, longs et assez effilés. Blé rustique peu exigeant. Supporte bien les terres froides, des graviers ou argiles fraîches.

Caractéristiques agronomiques

	Maylis	Dax
Aristation	Non Barbu	
Vigueur levée	3- Moyenne	4 - Bonne
Vigueur montaison	1- Très faible	2 – Faible
Verse	Non	Oui

Sensibilité aux maladies / ravageurs

Sensibilité aux maladies / Ravageurs	
Septoriose	1 – Très peu sensible
Helminthosporiose	
Fusariose	2 - Peu sensible



Caractéristiques techniques

	Maylis	Dax
Taille des pailles (cm)	95	120
Taille des épis (cm)	11,5	9
Rendement en grains (q/ha)	5,14	4,74
PMG (g)	33	34,5
Rendement en pailles (kg/m ²)	0,5	0,3

PANIFICATION ET MEUNERIE

Spelta Rose Des Asturies

IDENTITÉ

Type de variété : variété population / de pays / ancienne

Origine géographique : Espagne

Année de test : 2018/ 2019



Description générale

Grand épeautre, épi allongé, paille longue et fine résistante à la verse.

Sensibilité aux maladies / ravageurs

Sensibilité aux maladies / Ravageurs	
Septoriose	2 – Peu sensible
Helminthosporiose	
Fusariose	



Caractéristiques agronomiques

	Maylis	Dax
Aristation	Barbu / Non Barbu	
Vigueur levée		1 - Très faible
Vigueur montaison		0 – Nulle
Verse		Non

Caractéristiques techniques

	Maylis	Dax
Taille des pailles (cm)		130
Taille des épis (cm)		14
Rendement en grains (q/ha)		10,03
PMG (g)		37,5
Rendement en pailles (kg/m ²)		0,15

PANIFICATION ET MEUNERIE

Talavera De Bellevue

IDENTITÉ

Type de variété : variété population / de pays / ancienne

Origine géographique : Espagne

Année de test : 2018/ 2019



Description générale

Paille blanche, assez haute et abondante, fine. Epi blanc, effilé, mince, assez lâche, ayant les épillets supérieurs munis de quelques arêtes courtes. Grains blancs, très beaux, long, effilés.

Caractéristiques agronomiques

	Maylis	Dax
Aristation	Non Barbu	
Vigueur levée	3- Moyenne	5 - Très bonne
Vigueur montaison	3- Moyenne	4 – Bonne
Verse	Non	Oui

Sensibilité aux maladies / ravageurs

Sensibilité aux maladies / Ravageurs	
Septoriose	2 – Peu sensible
Helminthosporiose	
Fusariose	2 - Peu sensible

Caractéristiques techniques

	Maylis	Dax
Taille des pailles (cm)	118	125
Taille des épis (cm)	10	10
Rendement en grains (q/ha)	12,42	24,08
PMG (g)	52,5	60,5
Rendement en pailles (kg/m ²)	0,1	0,5



PANIFICATION ET MEUNERIE

Qualité supérieure en grain

Talisman

IDENTITÉ

Type de variété : Variété hybride ancienne

Origine géographique : France

Année de test : 2018/ 2019



Description générale

Croisement entre "Réti" et "Gros bleu"

Sensibilité aux maladies / ravageurs

Sensibilité aux maladies / Ravageurs	
Septoriose	2 – Peu sensible
Helminthosporiose	
Fusariose	5 - Très sensible



Caractéristiques agronomiques

	Maylis	Dax
Aristation	Non Barbu	
Vigueur levée	1- Très faible	5 - Très bonne
Vigueur montaison	3- Moyenne	2 – Faible
Verse	Non	Non

Caractéristiques techniques

	Maylis	Dax
Taille des pailles (cm)	82	101
Taille des épis (cm)	10	10,85
Rendement en grains (q/ha)	11,89	22,4
PMG (g)	48,5	53
Rendement en pailles (kg/m ²)	0,3	0,55

PANIFICATION ET MEUNERIE

Touzelle Anone

IDENTITÉ

Type de variété : variété population / de pays / ancienne

Origine géographique : France

Année de test : 2018/ 2019



Description générale

Paille très haute, ferme et flexible, creuse, blanche et parfois violacée entre l'epi et la dernière feuille. Epi blanc, presque toujours recourbé, très effilé, très lâche. Grain tendre, rouge, un peu grisâtre, allongé, mince.

Sensibilité aux maladies / ravageurs

Sensibilité aux maladies / Ravageurs	
Septoriose	3 – Moyennement sensible
Helminthosporiose	
Fusariose	4 - Sensible



Caractéristiques agronomiques

	Maylis	Dax
Aristation	Non barbu	
Vigueur levée	1 – Très faible	
Vigueur montaison	4 – Bonne	
Verse	Non	

Caractéristiques techniques

	Maylis	Dax
Taille des pailles (cm)	117	
Taille des épis (cm)	14	
Rendement en grains (q/ha)	7,9	
PMG (g)	42,5	
Rendement en pailles (kg/m ²)	0,1	

PANIFICATION ET MEUNERIE

Bonnes qualités meunières

Touzelle Blanche

IDENTITÉ

Type de variété : variété population / de pays / ancienne

Origine géographique : France

Année de test : 2018/ 2019



Description générale

Caractéristiques agronomiques

	Maylis	Dax
Aristation	Barbu	
Vigueur levée	1 – Très faible	
Vigueur montaison	3 – Moyenne	
Verse	Non	

Sensibilité aux maladies / ravageurs

Sensibilité aux maladies / Ravageurs	
Septoriose	3 – Moyennement sensible
Helminthosporiose	
Fusariose	4 - Sensible

Caractéristiques techniques

	Maylis	Dax
Taille des pailles (cm)	110	
Taille des épis (cm)	8,5	
Rendement en grains (q/ha)	4,6	
PMG (g)	32	
Rendement en pailles (kg/m ²)	0,1	



PANIFICATION ET MEUNERIE

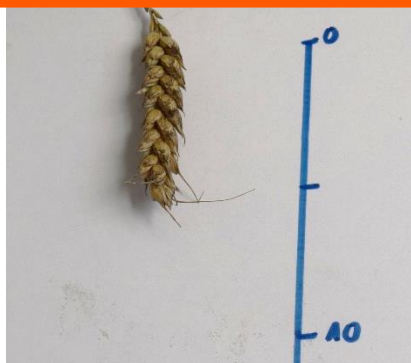
Touzelle Blanche Barbue

IDENTITÉ

Type de variété : variété population / de pays / ancienne

Origine géographique : France

Année de test : 2018/ 2019



Description générale

Caractéristiques agronomiques

	Maylis	Dax
Aristation	Barbu	
Vigueur levée	1 – Très faible	
Vigueur montaison	2 – Faible	
Verse	Non	

Sensibilité aux maladies / ravageurs

Sensibilité aux maladies / Ravageurs	
Septoriose	2 – Peu sensible
Helminthosporiose	
Fusariose	4 - Sensible

Caractéristiques techniques

	Maylis	Dax
Taille des pailles (cm)	108	
Taille des épis (cm)	10	
Rendement en grains (q/ha)	4,09	
PMG (g)	32	
Rendement en pailles (kg/m ²)	0,05	



PANIFICATION ET MEUNERIE

Touzelle Blanche De Provence

IDENTITÉ

Type de variété : variété population / de pays / ancienne

Origine géographique : France

Année de test : 2018/ 2019



Description générale

Nécessite la vernalisation

Sensibilité aux maladies / ravageurs

Sensibilité aux maladies / Ravageurs	
Septoriose	2 – Peu sensible
Helminthosporiose	
Fusariose	4 - Sensible



Caractéristiques agronomiques

	Maylis	Dax
Aristation	Non barbu	
Vigueur levée	2 – Faible	
Vigueur montaison	1 – Très faible	
Verse	Non	

Caractéristiques techniques

	Maylis	Dax
Taille des pailles (cm)	104	
Taille des épis (cm)	7,5	
Rendement en grains (q/ha)	3,84	
PMG (g)	45,5	
Rendement en pailles (kg/m ²)	0,02	

PANIFICATION ET MEUNERIE

Touzelle De La Drome

IDENTITÉ

Type de variété : variété population / de pays / ancienne

Origine géographique : France

Année de test : 2018/ 2019



Description générale

Caractéristiques agronomiques

	Maylis	Dax
Aristation	Non barbu	
Vigueur levée	2 – Faible	
Vigueur montaison	2 – Faible	
Verse	Non	

Sensibilité aux maladies / ravageurs

Sensibilité aux maladies / Ravageurs	
Septoriose	1 – Très peu sensible
Helminthosporiose	
Fusariose	

Caractéristiques techniques

	Maylis	Dax
Taille des pailles (cm)	117	
Taille des épis (cm)	10	
Rendement en grains (q/ha)	11,67	
PMG (g)	44,5	
Rendement en pailles (kg/m ²)	0,15	



**PANIFICATION ET
MEUNERIE**

Touzelle Rouge De La Drome

IDENTITÉ

Type de variété : variété population / de pays / ancienne

Origine géographique : France

Année de test : 2018/ 2019



Description générale

Variété polyvalente tous terrains. Grains rouges, petits et un glacés, épi long, paille blanche et longue, très sujette à la verse.

Sensibilité aux maladies / ravageurs

Sensibilité aux maladies / Ravageurs	
Septoriose	2 – Peu sensible
Helminthosporiose	
Fusariose	4 - Sensible



Caractéristiques agronomiques

	Maylis	Dax
Aristation	Non barbu	
Vigueur levée	1 – Très faible	
Vigueur montaison	2 – Faible	
Verse	Non	

Caractéristiques techniques

	Maylis	Dax
Taille des pailles (cm)	125	
Taille des épis (cm)	11	
Rendement en grains (q/ha)	14	
PMG (g)	42,5	
Rendement en pailles (kg/m ²)	0,25	

PANIFICATION ET MEUNERIE

Touzelle Rouge De Provence

IDENTITÉ

Type de variété : variété population / de pays / ancienne

Origine géographique : France

Année de test : 2018/ 2019



Description générale

Blé d'hiver et de printemps. Grains rouges, petits et un glacés, épi long, rouge, paille blanche et longue, souple.

Aime terres saines perméables et riches en calcaire.

Sensibilité aux maladies / ravageurs

Sensibilité aux maladies / Ravageurs	
Septoriose	3 – Moyennement sensible
Helminthosporiose	
Fusariose	4 - Sensible



Caractéristiques agronomiques

	Maylis	Dax
Aristation	Non barbu	
Vigueur levée	1 – Très faible	
Vigueur montaison	2 – Faible	
Verse	Non	

Caractéristiques techniques

	Maylis	Dax
Taille des pailles (cm)	98	
Taille des épis (cm)	10	
Rendement en grains (q/ha)	3,63	
PMG (g)	42,5	
Rendement en pailles (kg/m ²)	0,02	

PANIFICATION ET MEUNERIE

Touzelle Sans Barbe

IDENTITÉ

Type de variété : variété population / de pays / ancienne

Origine géographique : France

Année de test : 2018/ 2019



Description générale

Caractéristiques agronomiques

Sensibilité aux maladies / ravageurs

Sensibilité aux maladies / Ravageurs	
Septoriose	1 – Très peu sensible
Helminthosporiose	
Fusariose	4 - Sensible

	Maylis	Dax
Aristation	Non barbu	
Vigueur levée	2 – Faible	
Vigueur montaison	3 – Moyenne	
Verse	Non	

Caractéristiques techniques

	Maylis	Dax
Taille des pailles (cm)	95	
Taille des épis (cm)	9	
Rendement en grains (q/ha)	9,25	
PMG (g)	41	
Rendement en pailles (kg/m ²)	0,2	



PANIFICATION ET MEUNERIE

Hybride À Grosse Tête

IDENTITÉ

Type de variété : Variété hybride ancienne

Origine géographique : France

Année de test : 2018/ 2019



Description générale

Blé d'hiver, peu sensible aux maladies cryptogamiques.

Croisement entre « Blé Browick » et « Chiddam d'automne à épi blanc ».

Paille courte et raide, épi carré, blanc, compact et renflé vers le sommet, grain jaune et plein, Aime terres fraîches et profondes mais n'aime pas les terres chaudes et légères.

Caractéristiques agronomiques

	Maylis	Dax
Aristation	Non barbu	
Vigueur levée	2 – Faible	
Vigueur montaison	2 – Faible	
Verse	Non	

Sensibilité aux maladies / ravageurs

Sensibilité aux maladies / Ravageurs	
Septoriose	1 – Très peu sensible
Helminthosporiose	
Fusariose	4 - Sensible



Caractéristiques techniques

	Maylis	Dax
Taille des pailles (cm)	94	
Taille des épis (cm)	8	
Rendement en grains (q/ha)	22,34	
PMG (g)	41,5	
Rendement en pailles (kg/m ²)	0,3	

PANIFICATION ET MEUNERIE

Hybride Carré Géant Blanc

IDENTITÉ

Type de variété : Variété hybride ancienne

Origine géographique : France

Année de test : 2018/ 2019



Description générale

Caractéristiques agronomiques

	Maylis	Dax
Aristation	Non barbu	
Vigueur levée	2 – Faible	
Vigueur montaison	4 – Bonne	
Verse	Non	

Sensibilité aux maladies / ravageurs

Sensibilité aux maladies / Ravageurs	
Septoriose	2 – Peu sensible
Helminthosporiose	
Fusariose	4 - Sensible

Caractéristiques techniques

	Maylis	Dax
Taille des pailles (cm)	113	
Taille des épis (cm)	10	
Rendement en grains (q/ha)	17,79	
PMG (g)	41,5	
Rendement en pailles (kg/m ²)	0,5	



PANIFICATION ET MEUNERIE

Hybride Du Trésor

IDENTITÉ

Type de variété : Variété hybride ancienne

Origine géographique : France

Année de test : 2018/ 2019



Description générale

Blé d'hiver, précoce et résistant à la rouille, à la verse et à l'échaudage. Sensible à la carie. Croisement entre « Epi carré » et « Gros bleu ». Paille blanche, haute, creuse, épi blanc, serré, grain jaune/roux, gros, dur, très plein et très lourd.

Caractéristiques agronomiques

	Maylis	Dax
Aristation	Non Barbu	
Vigueur levée	3- Moyenne	4 - Bonne
Vigueur montaison	4- Bonne	1 – Très faible
Verse	Non	Non

Sensibilité aux maladies / ravageurs

Sensibilité aux maladies / Ravageurs	
Septoriose	3 – Moyennement sensible
Helminthosporiose	
Fusariose	5 - Très sensible



Caractéristiques techniques

	Maylis	Dax
Taille des pailles (cm)	154	100
Taille des épis (cm)	10	6
Rendement en grains (q/ha)	12,72	13
PMG (g)	44	44,5
Rendement en pailles (kg/m ²)	0,55	0,2

PANIFICATION ET MEUNERIE

Victoria D'Automne

IDENTITÉ

Type de variété : variété population / de pays / ancienne

Origine géographique : France

Année de test : 2018/ 2019



Description générale

Variété de terres riches, saines et bien cultivées, dans des climats sans de fortes gelées et de chaleur excessives. Très productif en grain et en paille. Blé d'hiver à paille haute, grosse, forte et creuse, feuilles nombreuses et très amples

Sensibilité aux maladies / ravageurs

Sensibilité aux maladies / Ravageurs	
Septoriose	3 – Moyennement sensible
Helminthosporiose	
Fusariose	5 - Très sensible



Caractéristiques agronomiques

	Maylis	Dax
Aristation	Non Barbu	
Vigueur levée	1- Très faible	4 - Bonne
Vigueur montaison	3- Moyenne	1 – Très faible
Verse	Non	Non

Caractéristiques techniques

	Maylis	Dax
Taille des pailles (cm)	107	125
Taille des épis (cm)	9	11
Rendement en grains (q/ha)	11,72	18,011
PMG (g)	38	41
Rendement en pailles (kg/m ²)	0,1	0,4

PANIFICATION ET MEUNERIE

Vilmorin 23

IDENTITÉ

Type de variété : Variété hybride ancienne

Origine géographique : France

Année de test : 2018/ 2019



Description générale

Epi blanc, sans barbe, long, demi-compact à peine aristé, à balles allongées. Gros grain rouge, long, bien plein.

Sensibilité aux maladies / ravageurs

Sensibilité aux maladies / Ravageurs	
Septoriose	2 – Peu sensible
Helminthosporiose	
Fusariose	3 - Moyennement sensible



Caractéristiques agronomiques

	Maylis	Dax
Aristation	Non Barbu	
Vigueur levée	1- Très faible	4 - Bonne
Vigueur montaison	3- Moyenne	1 – Très faible
Verse	Non	Non

Caractéristiques techniques

	Maylis	Dax
Taille des pailles (cm)	89	93
Taille des épis (cm)	9	9
Rendement en grains (q/ha)	10,9	20,5
PMG (g)	40,5	52
Rendement en pailles (kg/m ²)	0,25	0,2

PANIFICATION ET MEUNERIE

Vilmorin 29

IDENTITÉ

Type de variété : Variété hybride ancienne

Origine géographique : France

Année de test : 2018/ 2019



Description générale

Caractéristiques agronomiques

	Maylis	Dax
Aristation	Non Barbu	
Vigueur levée	1- Très faible	3 - Moyenne
Vigueur montaison	2- Faible	1 – Très faible
Verse	Non	Non

Sensibilité aux maladies / ravageurs

Sensibilité aux maladies / Ravageurs	
Septoriose	2 – Peu sensible
Helminthosporiose	
Fusariose	3 - Moyennement sensible

Caractéristiques techniques

	Maylis	Dax
Taille des pailles (cm)	86	95
Taille des épis (cm)	9	11
Rendement en grains (q/ha)	13,68	22,4
PMG (g)	38	48
Rendement en pailles (kg/m ²)	0,35	0,4



PANIFICATION ET MEUNERIE

Excellentes qualités meunières

Vilmorin 49

IDENTITÉ

Type de variété : Variété hybride ancienne

Origine géographique : Verrières-le-Buisson (Essonne)

Année de test : 2018/ 2019



Description générale

Croisement du Vilmorin 27 et du Von Stocken. Epi blanc, carré et légèrement effilé au sommet. Paille creuse, cylindrique, moyenne à assez haute. Grain roux, moyen à tendance bossu.

Sensibilité aux maladies / ravageurs

Sensibilité aux maladies / Ravageurs	
Septoriose	2 – Peu sensible
Helminthosporiose	
Fusariose	5 - Très sensible



Caractéristiques agronomiques

	Maylis	Dax
Aristation	Non Barbu	
Vigueur levée	2- Faible	3 - Moyenne
Vigueur montaison	2- Faible	1 – Très faible
Verse	Non	Non

Caractéristiques techniques

	Maylis	Dax
Taille des pailles (cm)	90	100
Taille des épis (cm)	8	7
Rendement en grains (q/ha)	5,0	7,45
PMG (g)	33,5	39,5
Rendement en pailles (kg/m ²)	0,1	0,1

PANIFICATION ET MEUNERIE

Force boulangère moyenne

Vilmorin 53

IDENTITÉ

Type de variété : Variété hybride ancienne

Origine géographique : Verrières-le-Buisson (Essonne)

Année de test : 2018/ 2019



Description générale

Croisement du Vilmorin 27 et du Hatif de Wattines. Epi blanc, moyen, demi-lâche. Paille demi-pleine, demi-retombant, courte. Grain roux, moyen à allongé, fusiforme.

Sensibilité aux maladies / ravageurs

Sensibilité aux maladies / Ravageurs	
Septoriose	2 – Peu sensible
Helminthosporiose	
Fusariose	2 - Peu sensible



Caractéristiques agronomiques

	Maylis	Dax
Aristation	Non Barbu	
Vigueur levée	1- Très faible	5 - Très bonne
Vigueur montaison	3- Moyenne	2 – Faible
Verse	Non	Non

Caractéristiques techniques

	Maylis	Dax
Taille des pailles (cm)	64	85
Taille des épis (cm)	8	8
Rendement en grains (q/ha)	7,0	23,52
PMG (g)	40	51
Rendement en pailles (kg/m ²)	0,1	0,4

PANIFICATION ET MEUNERIE

Force boulangère bonne

Vilmorin B

IDENTITÉ

Type de variété : Variété hybride ancienne

Origine géographique : France

Année de test : 2018/ 2019



Description générale

Caractéristiques agronomiques

	Maylis	Dax
Aristation	Non Barbu	
Vigueur levée	1- Très faible	4 - Bonne
Vigueur montaison	3- Moyenne	2 – Faible
Verse	Non	Non

Sensibilité aux maladies / ravageurs

Sensibilité aux maladies / Ravageurs	
Septoriose	3 – Moyennement sensible
Helminthosporiose	
Fusariose	5 - Très sensible

Caractéristiques techniques

	Maylis	Dax
Taille des pailles (cm)	85	115
Taille des épis (cm)	10	8
Rendement en grains (q/ha)	7,43	13,68
PMG (g)	38	43,5
Rendement en pailles (kg/m ²)	0,1	0,1



PANIFICATION ET MEUNERIE

Vilmorin Blé Du Nuisement

IDENTITÉ

Type de variété : Variété hybride ancienne

Origine géographique : France

Année de test : 2018/ 2019



Description générale

Blé d'hiver. Epi rouge, grain blanc, paille jaune haute et fine. Gros grain blanc et court. très résistant au froid, bonne résistance à la verse, tallage fort, bon rendement. Aime terres chaudes et légères.

Caractéristiques agronomiques

	Maylis	Dax
Aristation	Barbu	
Vigueur levée	1- Très faible	5 - Très bonne
Vigueur montaison	2- Faible	1 – Très faible
Verse	Non	Non

Sensibilité aux maladies / ravageurs

Sensibilité aux maladies / Ravageurs	
Septoriose	2 – Peu sensible
Helminthosporiose	
Fusariose	5 - Très sensible

Caractéristiques techniques

	Maylis	Dax
Taille des pailles (cm)	110	130
Taille des épis (cm)	9	9
Rendement en grains (q/ha)	10,13	23,97
PMG (g)	35	49
Rendement en pailles (kg/m ²)	0,1	0,4



PANIFICATION ET MEUNERIE

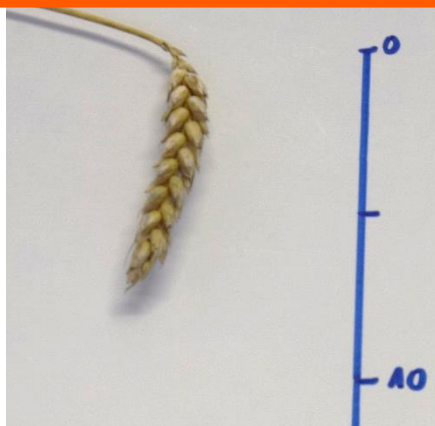
Vilmorin G

IDENTITÉ

Type de variété : Variété hybride ancienne

Origine géographique : France

Année de test : 2018/ 2019



Description générale

Caractéristiques agronomiques

	Maylis	Dax
Aristation	Non Barbu	
Vigueur levée	1- Très faible	5 - Très bonne
Vigueur montaison	3- Moyenne	2 – Faible
Verse	Non	Non

Sensibilité aux maladies / ravageurs

Sensibilité aux maladies / Ravageurs	
Septoriose	4 – Sensible
Helminthosporiose	
Fusariose	3 - Moyennement sensible

Caractéristiques techniques

	Maylis	Dax
Taille des pailles (cm)	69	65
Taille des épis (cm)	10,5	7
Rendement en grains (q/ha)	7,8	29,66
PMG (g)	42,5	49,5
Rendement en pailles (kg/m ²)	0,1	0,25



PANIFICATION ET MEUNERIE

Vilmorin Sud

IDENTITÉ

Type de variété : Variété hybride ancienne

Origine géographique : Verrières-le-Buisson (Essonne)

Année de test : 2018/ 2019



Description générale

Croisement Ardito X Paix en 1926. Epi roux foncé, long et effilé. Paille jaune et creuse, haute à assez haute. Grain roux, étroit et effilé.

Sensibilité aux maladies / ravageurs

Sensibilité aux maladies / Ravageurs	
Septoriose	3 – Moyennement sensible
Helminthosporiose	
Fusariose	3 - Moyennement sensible



Caractéristiques agronomiques

	Maylis	Dax
Aristation	Non Barbu	
Vigueur levée	2- Faible	5 - Très bonne
Vigueur montaison	2- Faible	2 – Faible
Verse	Non	Non

Caractéristiques techniques

	Maylis	Dax
Taille des pailles (cm)	89	110
Taille des épis (cm)	10	8
Rendement en grains (q/ha)	8,4	13,52
PMG (g)	37	41
Rendement en pailles (kg/m ²)	0,05	0,2

PANIFICATION ET MEUNERIE

Force boulangère bonne